

offre  
**senior**

MAI À AOÛT / 2017



loisirs . culture . activités

## ÉDITO

De belles nouveautés dans cette offre senior résolument aux couleurs de l'été avec des idées de sorties et de rencontres.

Je suis ravie de vous les faire découvrir et j'espère que vous serez nombreux à pleinement investir les nombreux lieux qui vous sont présentés.

Munissez-vous de votre carte senior et si vous ne l'avez pas encore, elle est à votre disposition dans votre mairie d'arrondissement ou vous pouvez vous inscrire sur [lyon.fr](http://lyon.fr), la carte vous sera envoyée à votre domicile.

Elle est gratuite et vous donne accès aux animations à différents tarifs proposés par les partenaires de la Ville de Lyon.

Excellentes découvertes au cœur de Lyon !

**Françoise Rivoire**  
Adjointe au Maire de Lyon  
*Liens intergénérationnels*  
*Personnes âgées*

## SOMMAIRE

**PARCS ET JARDINS** / P. 04-11

**CUISINE ET GASTRONOMIE** / P. 12-13

**ÉVÉNEMENTIEL** / P.14-19

**CONFÉRENCES** / P. 21-23

**BONS PLANS** / P. 24-31

**PATRIMOINE ET MÉMOIRE** / P. 32-33

**SPORT ET BIEN-ÊTRE** / P. 34-39

**CULTURE** / P. 40-75

**CONTACTS ET LIEUX** / P. 76-77

**INFORMATIONS** / P. 78-79

## LA CARTE SENIOR

**INSCRIVEZ-VOUS DANS VOTRE MAIRIE D'ARRONDISSEMENT : RETIREZ VOTRE CARTE ET L'OFFRE SENIOR GRATUITEMENT.**

OU

**INSCRIVEZ-VOUS SUR [LYON.FR](http://LYON.FR) VOTRE CARTE SERA ENVOYÉE À VOTRE DOMICILE. L'OFFRE EST TÉLÉCHARGEABLE SUR [LYON.FR](http://LYON.FR) OU DISPONIBLE EN MAIRIE D'ARRONDISSEMENT.**



loisirs . culture . activités

# PARCS ET JARDINS

Le parc de la Tête d'Or offre, sur plus de 110 hectares, une réserve d'oxygène et de nature au cœur de la ville. On peut le parcourir en toute liberté ou choisir d'en apprendre un peu plus grâce aux animateurs Lyon Nature de la Direction des espaces verts de la Ville de Lyon qui vous proposent de nombreuses visites.

## PARC DE LA TÊTE D'OR JARDIN BOTANIQUE

### VISITES GUIDÉES

#### Histoires de roses

La rose inspire l'homme depuis des siècles. C'est la fleur emblématique de Lyon, berceau de l'horticulture. Venez découvrir sa riche histoire au cours d'une balade sensorielle où conseils de culture et astuces ne manqueront pas !

14h  
À  
15h30 | **Mardi 23 mai**

• Tarif : 6 €



#### Plantes étranges et mystiques

Entrez dans le monde des contes et légendes et venez découvrir les plantes magiques liées aux divinités et sorcières, diable et démons, dragons et royaumes mystiques de tous les continents et toutes les civilisations.

14h  
À  
15h30 | **Mardi 13 juin**

• Tarif : 6 €

#### Balade sensorielle

Mettez à contribution tous vos sens pour une découverte des plantes des plus originales ! Des parfums savoureux aux odeurs pestilentielles, des touchers délicats à l'agressivité de certains feuillages, vous percevrez les richesses du monde végétal au-delà d'un simple regard ...

14h  
À  
15h30 | **Mardi 11 juillet**

• Tarif : 6 €

## Les coulisses du jardin

Vous vous demandez ce qui se cache derrière les portes closes du jardin botanique ? Loin des regards, les jardiniers travaillent pour élever les jeunes plants qui, un jour, rejoindront les collections. Découvrez leur quotidien et les trésors cachés du jardin.

14h  
À  
15h30 | **Mardi 8 août**

- Tarif : 6 €

### MODALITÉS DE RÉSERVATION DES DIFFÉRENTES VISITES

Au 04 72 69 47 78 ou  
à [animation.nature@mairie-lyon.fr](mailto:animation.nature@mairie-lyon.fr)  
Au plus tard la veille de la visite avant 12h



## ÉVÈNEMENT

## Exposition photographique : fleurs d'orient

**Proposée par Frédéric Depalle**  
Passionné de botanique, Frédéric Depalle s'est spécialisé depuis près de 10 ans sur la flore du Moyen-Orient. Il vit la photographie comme un témoin des splendeurs naturelles, qu'il restitue avec le plus de fidélité possible, dans leur environnement, complément évident des herbiers et des dessins botaniques. Les fleurs présentées ici sont principalement des plantes bulbeuses originaires des régions désertiques et montagneuses du Moyen-Orient (Israël, Jordanie, Iran, Arménie).

### **Du samedi 6 mai au dimanche 27 août**

- Gratuit
- Lieu : pavillon d'entrée des serres tropicales

## PARC DE LA TÊTE D'OR / ZOO

### VISITES GUIDÉES

## Les coulisses du zoo

Visite guidée du parc zoologique et de certaines coulisses (cuisine, girafe...). Découvrez le fonctionnement d'un parc zoologique, du travail des soigneurs animaliers au principe des échanges d'animaux entre zoos.

14h  
À  
15h30 | **Jeudi 18 mai**

10h30  
À  
12h | **Jeudi 13 juillet**

- Tarif : 6 €



## Secrets de la plaine africaine

Découvrez l'envers de la plaine africaine du zoo. Qu'est-ce qui a inspiré sa conception ? Quel travail demande-t-elle aux soigneurs animaliers ? Comment y vivent les différentes espèces animales qui l'occupent ?

14h  
À  
15h30 | **Jeudi 15 juin**

10h30  
À  
12h | **Jeudi 10 août**

- Tarif : 6 €



### MODALITÉS DE RÉSERVATION DES DIFFÉRENTES VISITES

Au 04 72 69 47 78 ou  
à [animation.nature@mairie-lyon.fr](mailto:animation.nature@mairie-lyon.fr)  
Au plus tard la veille de la visite avant 12h

Photos : Muriel Chautlet

## PARC DE LA TÊTE D'OR

### VISITES GUIDÉES

### À l'ombre des arbres remarquables

De l'oranger des Osages au cyprès chauve, sans oublier le ginkgo ou le séquoia géant, le parc de la Tête d'Or présente un patrimoine d'une grande richesse. Venez donc découvrir la diversité de ses arbres, pour la plupart centenaires, et admirer leur beauté au gré d'une balade à l'ombre de géants !

10h  
À  
11h30

**Mercredis 7, 14 Juin et 30 août**  
**Mardis 4 et 11 juillet**  
**Jeudis 3 et 10 août**

• Tarif : 6 €



Photos : Muriel Chaulet

## Le parc de la Tête d'Or, trésor architectural

De la porte des Enfants du Rhône à l'Orangerie, en passant par le jardin botanique et la vacherie, nous déambulerons à la découverte des monuments et des statues du parc. Cette promenade dans le temps nous permettra d'en savoir plus sur l'histoire de ce parc vieux de 160 ans.

10h  
À  
11h30 | **Mercredis 31 mai et 16 août**  
**Mardi 25 juillet**

14h  
À  
15h30 | **Mercredi 14 juin**

• Tarif : 6 €

## La grande roseraie du parc de la Tête d'Or

Créée à l'initiative de Louis Pradel, Maire de Lyon, et inaugurée par la sublime Grace Kelly en 1964, la grande roseraie du parc et ses 10 500 rosiers demeurent un ravissement pour les yeux et le fruit d'un travail de très haute précision de nos jardiniers. Venez le (re)découvrir !

14h  
À  
15h30 | **Vendredi 16 juin**

10h  
À  
11h30 | **Mercredi 23 août**

• Tarif : 6 €

## AUTRES LIEUX

### La Cressonnière de Vaise

Ancien parc de maison bourgeoise (19<sup>e</sup>- début 20<sup>e</sup> siècle) devenu ensuite cressonnière, cette dernière, depuis l'abandon de son exploitation, est devenue une zone humide à la richesse floristique et faunistique unique à Lyon. Elle est habituellement fermée au public pour préserver son écosystème fragile. Ne manquez cette visite sous aucun prétexte !

10h  
À  
11h30 | **Samedi 1er juillet**  
**Mercredi 30 août**

14h  
À  
15h30 | **Vendredis 9, 16, 23 et 30 juin**  
**Samedi 19 août**  
**Jeudi 24 août**

• Tarif : 6 €



Photos : Muriel Chaulet

### Le parc de la Cerisaie

L'appellation de ce parc, dessiné par le paysagiste Edmond André, provient de la présence d'un ancien verger de cerisiers. La maison de style toscan date de 1913 et appartenait à la famille Gillet. Dans ce vaste espace, on découvre des arbres centenaires, un parcours de santé vallonné, des statues contemporaines et des massifs fleuris.

14h  
À  
15h30 | **Jeudi 27 juillet**

• Tarif : 6 €

### Le jardin Rosa Mir

Œuvre de Jules Senis-Mir, maçon, immigré espagnol, le jardin Rosa Mir constitue l'un des plus beaux exemples de l'art dit « brut » (créé par une personne dénuée de culture artistique). Alliant colonnades décorées de coquillages et végétation méditerranéenne, ce jardin, inscrit à l'inventaire des monuments historiques, est une invitation au voyage.

10h  
À  
11h30 | **Jeudis 6 et 27 juillet**  
**Mercredi 9 août**

• Tarif : 6 €



## Flore sauvage de nos rues

La nature a horreur du vide et reprend ses droits même là où on ne l'attend pas ! Lors d'une balade urbaine, venez-vous initier à la botanique et découvrez la flore sauvage qui reconquiert les pavés, grimpe aux murs et squatte les friches de nos villes. Partons explorer cette étonnante biodiversité et découvrir les mœurs des sauvages de nos rues !

### Descente de Croix-Rousse

14h  
À  
15h30 | **Mardi 16 mai**

18h  
À  
19h30 | **Jeudi 1er juin**  
**Mardi 20 juin**  
**Mercredi 5 juillet**

### Guillotière

14h  
À  
15h30 | **Mardi 30 mai**

18h  
À  
19h30 | **Mercredi 14 juin**  
**Mercredi 26 juillet**

• Tarif : 6 €

## Les jardins des plantes et des Chartreux

Créé en 1796, le jardin des plantes est l'ancêtre de l'actuel jardin botanique du parc de la Tête d'Or. Il présente une grande variété d'essences remarquables : micocouliers, tilleul de Hongrie, érable argenté et autres. Le jardin des Chartreux, créé en 1852, est une œuvre des frères Bühler, architectes du parc de la Tête d'Or.

14h  
À  
15h30 | **Mercredi 10 mai**

10h  
À  
11h30 | **Mercredi 28 juin**  
**Mardi 1er août**

• Tarif : 6 €

## À vol d'oiseau

On compte plus de 9 500 espèces d'oiseaux dans le monde. Le parc de la Tête d'Or en abrite beaucoup, du petit grimpeur des bois au grand héron cendré. Muni de jumelles, venez donc aiguïser votre sens de l'observation et rencontrer leur incroyable diversité !

10h  
À  
11h30 | **Mercredis 24 et 31 mai,**  
**21 juin, 19 et 26 juillet**

• Tarif : 6 €

## La place Carnot

Lieu emblématique et véritable poumon vert du 2ème arrondissement, la place Carnot offre des espaces ombragés, de jeux et de détente mais aussi un patrimoine arboré d'une grande richesse: tant par l'âge (certains arbres sont bicentenaires) que par la grande variété des essences présentes. Cette visite se conclura par la pittoresque place Ampère au cœur du quartier Ainay.

14h  
À  
15h30 | **Mercredi 24 mai**

10h  
À  
11h30 | **Jeudi 13 juillet**

• Tarif : 6 €

## Le jardin du Palais Saint-Pierre

Aujourd'hui partie intégrante du musée des Beaux-Arts, l'ancien cloître de l'Abbaye des Dames de Saint-Pierre (fondée au 5e siècle) abrite aujourd'hui un jardin ouvert à tous où l'on peut flâner en compagnie des statues de Rodin, Carpeaux et Bourdelle mais aussi sous le regard de tilleuls et de chênes centenaires.

10h  
À  
11h30 | **Mercredi 21 juin**  
**Vendredi 4 août**

• Tarif : 6 €

## Le parc Montpellas

Reliant l'île Barbe au plateau de Saint-Rambert, le parc Montpellas est un jardin-sentier serpentant entre petites prairies engazonnées et massifs arborés. Les riverains le nomment d'ailleurs le grand « S ». Venez découvrir ce jardin méconnu, labélisé éco-jardin grâce à sa gestion environnementale exemplaire.

10h  
À  
11h30 | **Mercredi 5 juillet**

• Tarif : 6 €

### MODALITÉS DE RÉSERVATION DES DIFFÉRENTES VISITES

Au 04 72 69 47 78 ou  
à [animation.nature@mairie-lyon.fr](mailto:animation.nature@mairie-lyon.fr)  
Au plus tard la veille de la visite avant 12h

## LES HALLES DE LYON PAUL BOCUSE

### VISITE

Visite du bâtiment et description de son fonctionnement.

9h À 10h | **Jeudis 18 mai, 22 juin et 27 juillet**

- **Date limite d'inscription : 3 jours avant la date retenue**
- Gratuit
- Rendez-vous : dans la verrière Lafayette à 9h. Les Halles de Lyon Paul Bocuse 102 cours Lafayette (3<sup>e</sup>)

#### MODALITÉS DE RÉSERVATION

*Dans la limite des places disponibles.  
Sur présentation de la carte senior  
halles.lyon@mairie-lyon.fr  
04 26 99 64 34*

### ATELIER CUISINE

Autour d'un macaron

- 1 cours par mois
- Durée : 2 h
- Tarif : 45 €
- Rendez-vous : dans la verrière Lafayette à 9h. Les Halles de Lyon Paul Bocuse 102 cours Lafayette (3<sup>e</sup>)  
A l'heure du cours



Photos : Tatiana Lapin



Photos : DR

#### RENSEIGNEMENTS ET MODALITÉS DE RÉSERVATION

*Dans la limite des places disponibles.  
Sur présentation de la carte senior  
Consultation des dates et horaires :  
philippelechat.com/cours.html  
Date limite d'inscription :  
10 jours avant la date retenue  
Contact : Sylvie Vincent au 04 26 99 64 34  
ou halles.lyon@mairie-lyon.fr  
Paiement à la réservation chèque à  
envoyer à : Halles de Lyon Paul Bocuse  
Atelier Philippe Lechat,  
Toques des Halles,  
102 cours Lafayette (3<sup>e</sup>)*

# CUISINE ET GASTRONOMIE

Photos : Jennifer Palain

# ÉVÉNEMENTIEL

## BALADE

Une déambulation vous est proposée au cœur de la Guillotière par le Réseau DéPart. Vous découvrirez les multiples facettes et la richesse de ce quartier, en allant à la rencontre de ses habitants et commerçants. À partir du square Raspail (7e), visite du quartier chinois et rencontre d'un/e responsable de l'association des Chinois d'Outre-Mer, puis, découverte des différents pays de l'Afrique sub-saharienne jusqu'à la place Gabriel Péri où vous apprécierez la diversité du Maghreb. La balade se terminera à la Maison des Solidarités (215 rue Vendôme, 3<sup>e</sup>) par une dégustation de pâtisseries marocaines et du thé de l'amitié.

15h  
À **Vendredi 19 mai**  
17h

- Durée : 2h
- Tarif : 10 €

### **MODALITÉS DE RÉSERVATION**

*Dans les limites des places disponibles*  
Au 09 50 09 53 40  
reseaudepart@caadr.fr



Photos : Muriel Chaulet

## FORUM EUROPEAN LAB

### La culture de demain

Faire comprendre les grandes mutations de notre époque et imaginer la culture de demain : telle est l'ambition du forum European Lab.

Retrouvez plus de 150 intervenants : auteurs, penseurs, artistes, médias et entrepreneurs, autour de conférences, ateliers, projections et rencontres inspirantes.

Différents thèmes sont abordés : la ville de demain, l'engagement politique de la société civile, la transformation numérique, la place des médias et de la jeunesse dans la reconquête démocratique. Ouvert à tous, European Lab forum vous invite à prendre part aux débats.

### Du 25 au 26 mai

- Tarif : 5 €
- Lieu : Les Subsistances, 8 bis quai Saint-Vincent (1<sup>er</sup>)

### **RENSEIGNEMENTS**

Au 04 78 27 86 04  
europeanlab.com

Photos : Pierre Vailte



## LES NUITS SONORES

### Carte blanche à Lisbonne

Charme, folie douce et foisonnement culturel font de Lisbonne une capitale fantasmagique et idyllique. La scène musicale de Lisbonne est un symbole d'ouverture et la générosité des musiciens une belle leçon d'espoir. Arty Farty rend hommage à cette ville de diversité et de mixité culturelle. Pour les 15 ans de Nuits sonores, nous inviterons des musiciens passionnés, des artistes de street art engagés, des plasticiens, des cuisiniers et des cinéastes, ainsi que de nombreux activistes qui font de Lisbonne cette perle rare de l'Atlantique.

15h  
À  
21h | **Du 25 au 27 mai**

- Lieu : Les Subsistances, 8 bis quai Saint-Vincent (1<sup>er</sup>)
- Gratuit

#### **RENSEIGNEMENTS**

04 78 27 86 04 ou [nuits-sonores.com](http://nuits-sonores.com)  
[hello@arty-farty.eu](mailto:hello@arty-farty.eu)

### SUNDAY PARK x CREDIT MUTUEL

Banquet, concerts, performances, bourse aux disques, vide-dressing, gâteau géant sont au programme de ce grand rendez-vous familial dès 15 ans, de Nuits sonores.

Retrouvez la brocante du Secours Populaire et la Bourse aux disques de la Chinerie - Bac à Srabs.

12h  
À  
20h | **Dimanche 28 mai**

- Lieu : La Sucrière, 49-50 quai Rambaud (2<sup>e</sup>)
- Gratuit



Photos : Clem Onojeghro

## SOIRÉE DANSANTE

### Section danse de la Gourguillonnaise

Danses rétro, latino, rock, boogie, west coast, swing,... sur deux grandes pistes en parquet, animation par un DJ

À  
partir de  
21h30 | **Samedi 10 juin**

- Tarif : 8 €
- Lieu : La Gourguillonnaise  
4 rue Commandant Ayasse (7<sup>e</sup>)



#### **MODALITÉS DE RÉSERVATION**

*Dans la limite des places disponibles.  
Sur inscription au 04 78 03 08 18  
ou 07 86 85 17 54 - [gourgui.org](http://gourgui.org)*

Accès :

Méto : ligne B arrêt Debourg  
Bus : C7 arrêt Ayasse-Yves Farge  
C22 arrêt Ayasse-Yves Farge  
ligne 60 arrêt Leclerc-Ayasse

## JOURNÉE DE FÊTE



À l'occasion de la Sainte Germaine, profitez, dans un beau parc, de différents ateliers (tango, qi qong, massages ...), prenez un livre et reposez-vous sous un arbre, rencontrez d'autres associations partenaires.

Offert par l'association Le Pari Solidaire Lyon, Cohabitations Solidaires et intergénérationnelles.

À  
partir de  
13h30 | **Jeudi 19 juin**

- À partir de 19h, pique-nique
- Lieu : parc de la Villa Monoyer, 41 rue du Professeur Sisley (3<sup>e</sup>)
- Métro : Sans-souci

#### **MODALITÉS DE RÉSERVATION**

Sur inscription

Pour le pique-nique, participation de chacun avec un plat à partager

Contact : Corinne au 06 88 20 77 05  
[association.leparisolidairelyon@neuf.fr](mailto:association.leparisolidairelyon@neuf.fr)

# DIALOGUES EN HUMANITÉ



Photos : Manu Camarguo

Thème :

« Apprends-moi à danser sous l'orage ! Et nous vivrons des jours heureux... »

Pour découvrir les multiples initiatives positives chez nous et partout dans le monde.

### Du 7 au 9 juillet

- Lieu : parc de la Tête d'Or

### **RENSEIGNEMENTS**

Accès libre, gratuit  
[dialoguesenhumanite.org](http://dialoguesenhumanite.org)

Programme :  
[dialoguesenhumanite.org/agenda/86/les-prochains-dialogues-dans-le-monde](http://dialoguesenhumanite.org/agenda/86/les-prochains-dialogues-dans-le-monde)

Pré-programme :  
[dialoguesenhumanite.org/dialogues/3/lyon-france](http://dialoguesenhumanite.org/dialogues/3/lyon-france)

# LE BRIDGE EN QUELQUES MINUTES !



## 43<sup>e</sup> Championnat du monde de bridge

Les règles de base du bridge sont simples, elles s'inspirent de la bataille et la belote. Vrai débutant ou déjà joueur, des formateurs vous accueilleront pour vous faire découvrir leur passion. Le bridge est le seul sport de l'esprit qui se joue avec un partenaire. Chacun est en mesure de trouver dans la pratique du bridge une source d'épanouissement et de rencontres.

Le comité de bridge du Lyonnais compte 51 clubs et 5 600 licenciés.

11h  
À **Du 13 au 25 août**  
18h

- Lieu : Cité Internationale, accueil Terreaux, 50 quai Charles de Gaulle (6<sup>e</sup>)
- Inscription gratuite



### **MODALITÉS DE RÉSERVATION**

Dans la limite des places disponibles.  
Inscription auprès de la Fédération française de bridge  
01 55 57 38 26 - 06 08 99 51 65  
[mondialbridgelyon2017.fr](mailto:mondialbridgelyon2017.fr)  
[lyon2017@web.ffbridge.net](mailto:lyon2017@web.ffbridge.net)



# CONFÉRENCES

## MUSÉE DES TISSUS MUSÉE DES ARTS DÉCORATIFS DE LYON

### CONFÉRENCE

#### « Une heure une œuvre »

À l'heure du déjeuner, ces conférences mettent l'accent sur une œuvre du musée, présentée à cette occasion au public et proposent une réflexion approfondie autour du contexte historique, technique et iconographique.

12h30 | **Mercredis 10 mai et 14 juin**

- Tarif : 5 €
- Durée : 1h

### CONCERT

#### « Au fil du son »

Le musée ouvre ses portes à la musique ancienne en partenariat avec l'ensemble La Note Brève. À cette occasion, une œuvre du musée est présentée au public et mise en relation avec une œuvre musicale. Le public est ensuite convié à admirer les œuvres du musée en musique.

12h30 | **Vendredis 19 mai et 23 juin**

- Tarif : 7,50 €
- Durée : 1h



### INFORMATIONS

Accès sans réservation  
Sur présentation de la carte senior  
Service culturel et pédagogique  
04 78 38 42 02 ou [animation@mtmad.fr](mailto:animation@mtmad.fr)  
[mtmad.fr](http://mtmad.fr)

Photo : Josh Wilburne

Photo : Pierre Verrier

# L'ANTIQUAILLE ESPACE CULTUREL DU CHRISTIANISME À LYON, ECCLY

CYCLE DE CONFÉRENCES

## Histoire du christianisme

Les Jeudis de l'Antiquaille

« Les missionnaires lyonnais en Afrique au 19<sup>e</sup> et au 20<sup>e</sup> siècle »

18h | **Jeudi 18 mai**

« Sous Ponce-Pilate, essai d'une chronologie du ministère public de Jésus (28-33) »

18h | **Jeudi 15 juin**

- Gratuit

### MODALITÉS PRATIQUES

Entrée libre dans la limite des places disponibles.

L'ECCLY est ouvert toute l'année, du mercredi au samedi, de 10h à 18h, et le dimanche de 14h à 18h

Accessible aux PMR  
09 72 41 14 98 ou antiquaille.fr



Photos : J.P. Gobillot

# LA MAISON DES SOLIDARITÉS LOCALES ET INTERNATIONALES

RENCONTRE ET DÉBAT

« Agir pour un développement durable avec le commerce équitable »

Comment soutenir l'agriculture locale en France et dans le monde, dans le respect de l'environnement et permettre aux producteurs de vivre dignement de leur travail ?

Cette rencontre aidera à comprendre le développement durable, et à partir d'exemples, le commerce équitable : son organisation, le parcours des produits jusqu'à votre assiette, les garanties que l'on peut avoir.

18h30 | **Jeudi 23 mai**

- Gratuit
- Durée : 2h
- Lieu : Maison des solidarités locales et internationales, 62 rue Chaponnay (3<sup>e</sup>)



Photos : Alexandre Podvalny

### MODALITÉS DE RÉSERVATION

Dans la limite des places disponibles  
04 72 41 98 24 ou  
contact@maisondessolidarites.org

**BONS  
PLANS**

## LYON CITY BOAT



Promenade en bateau sur la Saône et Saône-Rhône.

14h  
15h15  
16h30

**Tous les jours**

- Durée : 1h
- Tarif : 11 €
- Lieu : 2 quai des Célestins (2<sup>e</sup>)



### **MODALITÉS D'ACHAT**

*Sur présentation de la carte senior et dans la limite des places disponibles. Achat du billet sur place, le jour de la promenade.  
04 78 42 96 81 ou [lyoncityboat.com](http://lyoncityboat.com)*

## LYON CITY BUS

Visite de Lyon en bus à impériale pour profiter, perchés à 4 mètres de hauteur, des trésors et des sites les plus remarquables de Lyon. Possibilité de monter et descendre du bus grâce à 13 arrêts.

**Lyon City Bus circule toute l'année**

9h30, 10h,  
10h30, 11h15,  
11h45, 12h15,  
14h, 14h30,  
15h, 15h45,  
16h15, 16h45

**Horaires**

**haute saison**

**du 21 avril**

**au 1er novembre**

- Durée : 1h30
- Tarif : 10 € (hors groupe)
- Lieu de départ : place Bellecour angle rue Victor Hugo



Photos : OMI Lyon City Tour

### **MODALITÉS D'ACHAT**

*Sur présentation de la carte senior  
04 78 56 32 39 ou [lyoncitytour.fr](http://lyoncitytour.fr)  
Achat des billets sur place*

## SPECTACLE MUSIC HALL

### Le By Folies

Le Black By Jack ouvre ses portes et présente son déjeuner spectacle le By Folies.

Entre tradition et modernité, des artistes internationaux, danseurs, aériens, chanteurs... feront voyager le spectateur au cœur du music hall. Dès l'ouverture du rideau le spectateur est emmené dans un tourbillon de strass, paillettes et plumes... un émerveillement ponctué par des performances spectaculaires, du chant en live, sans oublier le célèbre French Cancan et ses cancanesuses.

- Tarif : 69 €
- Apéritif maison offert sur présentation de la carte senior



#### LIEU

Black By Jack, 45 quai Rambaud (2e)

#### MODALITÉS DE RÉSERVATION

Sur présentation de la carte senior  
Réservation obligatoire au  
04 81 91 90 23 ou 07 68 84 34 17  
Programme disponible sur [blackbyjack.com](http://blackbyjack.com)

## GRAND-MERCREDI



Photos : Kelly Sikkema

*Grand-mercredi.com*, premier site dédié aux grands-mères, vous donne des idées et conseils pour profiter au mieux de votre rôle et de vos petits-enfants.

En vous inscrivant gratuitement à grand-mercredi, vous recevrez, chaque semaine, par mail, des informations qui vous sont spécialement réservées.

Vous pouvez aussi rejoindre le groupe Facebook réservé aux grand-mères de Lyon pour discuter, poser des questions, etc.

#### Grand-Mercredi – Lyon sur Facebook

#### RENSEIGNEMENTS

Sophie Gaillet au 06 59 82 75 98 ou [sophie.gaillet@grand-mercredi.com](mailto:sophie.gaillet@grand-mercredi.com)

## DIMANCHES À LA CARTE

L'association Un Dimanche Ailleurs propose des activités culturelles variées les dimanches. Conférences musicales avec vidéos, présentations de films «culte», visites de musées, sorties dans la région, visites guidées (musées, maisons de pays, châteaux, églises...)

- Tarif : de 25 € à 75 € (selon que l'activité a lieu à Lyon ou à l'extérieur)



Photos : Muriel Chaulet

#### RENSEIGNEMENTS

06 11 87 52 88 ou 04 78 54 34 06  
(de 18h à 20h) du lundi au vendredi  
Permanence les mardis et mercredis  
de 14h à 17h à la Maison des Associations, château Sans-Souci,  
36 avenue Lacassagne (3e)  
L'association foctionne toute l'année  
et pendant les vacances scolaires.  
Sur présentation de la carte senior et  
tarif préférentiel pour l'adhésion annuelle.

## RÉSIDENCES SENIOR VILLE DE LYON

### 1<sup>ER</sup> ARRONDISSEMENT

### LOUIS PRADEL

149 bd de la Croix-Rousse  
Informations au 04 78 27 39 83

#### Fête de l'été

15h | **Mardi 20 juin**

### CLOS JOUVE

10, 12 rue D. Pefetti  
Informations au 04 72 00 38 50

#### Fête de l'été

15h | **Lundi 10 juillet**

#### Vide grenier

14h30 | **Samedi 22 avril**

## 2<sup>E</sup> ARRONDISSEMENT

### RINCK

21 rue Delandine

#### Conférence

Conférence sur les noms des rues les plus insolites de Lyon par Adrien Bostmambrun. Il décrypte pour vous la ou les significations historiques de ces noms étranges ou amusants !

15h | **Vendredi 16 juin**

- Durée : 1h30
- Informations au 04 78 42 77 82

### DANTON

8 place Danton

#### Spectacle de danse intergénérationnel

Les seniors accueilleront les enfants de l'école élémentaire Jouhaux, les jeunes en services civiques Unis Cité et la Compagnie les 10 Corps.

18h30 | **Mardi 16 mai**

- Lieu : MJC Monplaisir, salle Karbone, 25 avenue Frères Lumière (8<sup>e</sup>)
- Informations au 06 52 24 18 80 ou les10corps.fr

#### Vide grenier

9h30  
À  
17h30 | **Mercredi 14 juin**

- Informations au 04 78 60 92 53

## 4<sup>E</sup> ARRONDISSEMENT

### MARIUS BERTRAND

14 rue Hermann Sabran

#### Découverte du Pérou par l'Association Horizon Diaporama

15h | **Jeudi 18 mai**

- Informations au 04 78 30 38 25

#### Fête de l'été et de la musique en chansons

Karaoké animé par Michel Raban

15h | **Mercredi 21 juin**

- Informations au 04 78 30 38 25

#### Ateliers nutrition

Cultivons l'éveil des sens pour allier équilibre alimentaire et plaisir de la table. Organisé par la CARSAT Rhône-Alpes et la Ville de Lyon.

14h30  
À  
16h30 | **Mercredis 21 juin, 28 juin, 5 juillet, 12 juillet, 19 juillet et 26 juillet**

- Entrée libre sur inscription
- Informations au 04 72 91 99 40



## 7<sup>E</sup> ARRONDISSEMENT

### JEAN JAURÈS

286 avenue Jean Jaurès

Informations au 04 78 72 69 26

#### Conférence

##### « Dunes et étoiles »

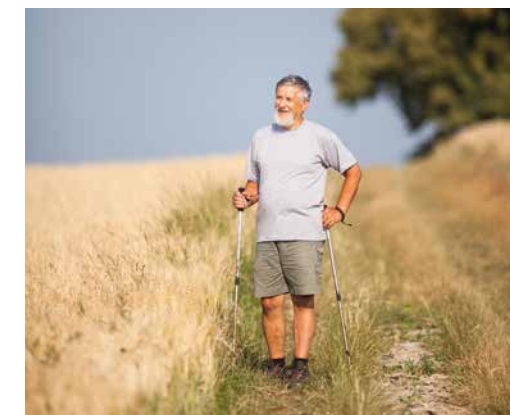
Dans le but de vous faire voyager. Par Dominique Grouès.

15h | **Mercredi 10 mai**

#### Programme D-marche

Marcher au moins 30 mn par jour permet d'améliorer sa santé (digestion, stress, qualité du sommeil, contrôle du poids), et de renforcer la prévention de certaines maladies (troubles cardio-vasculaires, diabète, ostéoporose, cancer...).

14h30 | **Vendredi 12 mai**



## Fête de l'été animée par Merwan Djane

Les morceaux sont issus de "standards" que le public peut fredonner, danser ou tout simplement écouter... Les arrangements musicaux sont personnalisés de façon à ce que le thème soit largement reconnu ; mais l'interprétation reste unique et énergique.

14h | **Jeudi 15 juin**

## Sortie au jardin partagé « la friche »

Découverte du lieu et lectures. Les jardins familiaux ou jardins collectifs d'insertion sont reconnus comme des outils de développement social, de plus en plus souvent utilisés par les différentes politiques chargées de la lutte contre l'exclusion.

14h | **Jeudi 6 juillet**

## MARC BLOCH

13 rue Marc Bloch  
Informations au 04 72 72 95 95

## Vide-grenier

Au profit de l'Association « Les Seniors de Marc Bloch » dans les jardins de la résidence, entrée par la rue du Colombier.

9h  
À  
18h | **Samedi 20 mai**

## 8<sup>E</sup> ARRONDISSEMENT

## RENÉE JOLIVOT

1 rue Jean Sarrazin  
Informations au 04 78 76 30 28

## Atelier chants

Découverte de la vie des auteurs, avec Sandrine Dumont.

15h30  
À  
16h30 | **Mardi 13 juin**

## Fête de la musique

Suivie d'un goûter. Chansons avec Lucien Delly, joie et bonne humeur au programme.

15h  
À  
17h | **Mardi 20 juin**

## CHALUMEAUX

4-6 rue Saint Vincent de Paul  
Informations au 04 78 58 67 07

## Vidéo projection et conférence sur la Roumanie

Commentées par Michel Gusmano.

15h | **Vendredi 12 mai**

## Animation musicale

Par Fred Kholer, accompagné du groupe de chanteuses, Vyniles.

15h | **Lundi 22 mai**

## Vidéo projection et conférence sur Amsterdam

Commentées par Michel Gusmanov.

15h | **Vendredi 7 juillet**

## 9<sup>E</sup> ARRONDISSEMENT

## LA SAUVEGARDE

507 avenue de la Sauvegarde

## Conférence « Bien-être physique »

Animée par la CARSAT Rhône-Alpes et la Ville de Lyon.

14h  
À  
16h | **Vendredi 12 mai**

- Informations au 04 72 91 99 40
- Entrée libre



## Fête des pères et mères

Nous vous invitons à une pièce de théâtre intitulée : « Par la fenêtre » avec Sylvie Comanzo, comédienne et chanteuse.

15h | **Mercredi 17 mai**

- Informations au 04 78 35 49 89

## Fête de la musique

Avec comme invitée Patricia Morgane, chanteuse.

15h | **Mardi 20 juin**

- Informations au 04 78 35 49 89

## Déjeuner au restaurant

À la résidence, servi par l'UGFRL.

**Mercredi 21 juin**

- Informations au 04 78 35 49 89
- Inscription obligatoire
- 48h à l'avance au 04 78 35 83 96
- Tarif : entre 12 € et 14 €





# PATRIMOINE ET MÉMOIRE

## 72ème anniversaire de la Victoire de 1945

9h30 | **Lundi 8 mai**

- Lieu : parc de la Tête d'Or, porte des Enfants du Rhône (6<sup>e</sup>)

## Journée nationale de la Résistance

9h30 | **Lundi 29 mai**

- Lieux : monument Jean Moulin - Fort Montluc - rues du Dauphiné/ Mouton Duvernet (3<sup>e</sup>)

## Journée nationale d'hommage aux morts pour la France en Indochine

11h | **Jeudi 8 juin**

- Jardin du Combattant d'Indochine - boulevard Ambroise Paré (8<sup>e</sup>)

## Appel du 18 juin

11h | **Dimanche 18 juin**

- Place Charles de Gaulle (3<sup>e</sup>)  
(face à l'auditorium)

## Fête nationale

### Prise d'armes et défilé militaire

17h30 | **Jeudi 13 juillet**

- Lieu : place Maréchal Lyautey (6<sup>e</sup>)

## Journée nationale à la mémoire des victimes des crimes racistes et antisémites de l'Etat français et d'hommage aux Justes de France

11h | **Dimanche 16 juillet**

- CHRD - 14 avenue Berthelot (7<sup>e</sup>)

## Fusillade de la place Bellecour 27 juillet 1944

18h | **Jeudi 27 juillet**

- Sanctuaire de la Résistance et de la déportation - place Bellecour (2<sup>e</sup>)

## 73ème anniversaire de la Libération de Lyon

10h30 | **Dimanche 3 septembre**

- Sanctuaire de la Résistance et de la déportation - place Bellecour (2<sup>e</sup>)

### **RENSEIGNEMENTS**

*lyon.fr ou Lyon en Direct*  
au 04 72 10 30 30

# SPORT ET BIEN-ÊTRE



Photos : Muriel Chaulet

## PISCINES LYONNAISES

### Ouverture de la saison estivale

Pour tous les publics, dans chaque établissement, entre 12h et 18h30.

Programme journalier d'activités nautiques et d'animations terrestres variable selon chaque établissement.

### Centre Nautique Tony Bertrand

**ouvert du 8 juin au 3 septembre**

- quai Claude Bernard (7<sup>e</sup>)
- 04 78 72 04 50

### Vaise

**ouvert du 8 juin au 29 juillet**

- 50 av Sidoine Apollinaire (9<sup>e</sup>)
- 04 72 53 11 81

### Gerland

**ouvert du 30 juin au 1er septembre**

- 353 av Jean Jaurès (7<sup>e</sup>)
- 04 72 76 56 40



### Mermoz

**ouvert du 28 juin au 30 août**

- 12 place Latarjet (8<sup>e</sup>)
- 04 78 74 33 09

### Duchère

**ouvert du 29 juin au 31 août**

- 04 78 35 35 48

#### **RENSEIGNEMENTS**

*Lyon en Direct*  
04 72 10 30 30

## DIMFIT

### Trois cours de fitness gratuits le dimanche matin

Accessibles à tous, service de qualité encadré par des professionnels brevetés.

Ce concept, créateur de lien social et vecteur de mixité, permet de favoriser les rencontres intergénérationnelles.

9h  
10h  
11h | **Dimanches matin**

- Durée : 45 minutes
- Pause de 15 minutes entre chaque cours

#### Lieux

##### Palais des Sports

350 av Jean Jaurès (7<sup>e</sup>)

##### Gymnase Colbert

3 rue Louis Chapuy (8<sup>e</sup>)

##### Gymnase Anselme

14 rue Antoinette (3<sup>e</sup>)

##### Gymnase Nelson Paillou

23 av. Francis de Pressensé (8<sup>e</sup>)



Photo : Christophe Boulaïr

#### **RENSEIGNEMENTS ET MODALITÉS DE RÉSERVATION**

Possibilité d'assister à un ou plusieurs cours. Sans inscription.  
Équipement recommandé : baskets, serviette, bouteille d'eau, tapis de gym si souhaité. Programme sur [dimfit.net](http://dimfit.net) et sur la page Facebook dès le vendredi qui précède le dimanche concerné.

## BALADE SPORTIVE

### BumpyJump

Vous souhaitez pratiquer une activité physique ludique tout en étant soucieux de votre santé? Essayez le BumpyJump .

Ce concept suédois procure un moment de détente dans une ambiance conviviale. Vous améliorez votre capacité cardiorespiratoire grâce à la marche et votre force musculaire grâce au système de résistance intégré au bâton qui supprime tout choc articulaire et permet de se muscler tout en douceur.

9h30  
À  
10h45 | **Jeudis 4 mai et 15 juin**

- Lieu : parc de la Tête d'Or (6<sup>e</sup>)
- Tarif : 10 €



Photo : Ligue AURA



Photo : sports progress international

#### **MODALITÉS DE RÉSERVATION**

Sur présentation de la carte senior  
Matériel fourni  
Réservation obligatoire au 06 77 86 38 93  
ou [sylvie.vitelli.pro@gmail.com](mailto:sylvie.vitelli.pro@gmail.com)  
Préciser la ou les dates retenues  
et votre numéro de téléphone.



Photo : Ligue AURA

# LIGUE D'ATHLÉTISME RHÔNE-ALPES

## Les lundis de la forme

Commencez la semaine avec entrain et devenez acteur de votre forme. Accueil autour d'un petit déjeuner équilibré, conférences sur des thèmes variés (1h) puis pratique de la marche nordique (1h15).

8h45 à 11h30 | **Mardi 9 mai**

- Conférence : l'ergothérapie, qu'est-ce-que c'est ? Comment aménager au mieux son domicile ?
- Gratuit
- Lieu : salle Office des sports, 1 quai Fillon (7<sup>e</sup>)

8h45 à 11h30 | **Lundi 12 juin**

- Conférence : le bénévolat
- Gratuit
- Lieu : salle Office des sports, 1 quai Fillon (7<sup>e</sup>)

### MODALITÉS DE RÉSERVATION

**Réservation obligatoire**

Tenue sportive conseillée, prêt de bâtons de marche nordique  
04 37 03 28 95 ou [collard.ph@wanadoo.fr](mailto:collard.ph@wanadoo.fr)  
Indiquer la ou les dates retenues, date de naissance, adresse postale, mail et un numéro de portable.



Photos : Muriel Chaulet



# RELYON NOUS

Événement gratuit ouvert aux participant-e-s de tout âge. Cette journée ludique, en famille ou entre amis, alliant activités sportives et culturelles permet de traverser différents lieux emblématiques de Lyon. Pendant le parcours, les participants doivent résoudre une énigme sans aucune obligation de performance et de classement.

Convivialité et complicité en équipe, liens intergénérationnels, partage et découverte du patrimoine culturel de Lyon. Un capitaine doit être nommé afin de représenter son équipe

**Dimanche 18 juin**



### MODALITÉS DE RÉSERVATION

Ouverture des inscriptions à partir du 17 mai  
Les inscriptions s'effectuent par équipe (2 à 4 personnes) sur [lyon.fr](http://lyon.fr)  
[lyon.fr/page/sport/les-manifestations-sportives/re-lyon-nous.html](http://lyon.fr/page/sport/les-manifestations-sportives/re-lyon-nous.html).

# CULTURE

## ARCHIVES MUNICIPALES DE LYON

### EXPOSITION

## De l'Histoire aux histoires Lyon BD Festival

Le scénariste Fabien Vehlmann, accompagné par les dessinateurs Laurence Baldetti, Jaime Martín et Jake Raynal, explorent les fonds des Archives municipales pour raconter des histoires lyonnaises à leur manière.

Jaime Martin dessine Les derniers jours du Roi, qui revient sur le sort que les révolutionnaires de 1848 ont réservé à la statue de Louis XIV. Laurence Baldetti interprète l'histoire du Tailleur d'Hyver qui en 1608, a fait fondre les glaces du Rhône et sauvé Lyon de la disette. Quant à Jake Raynal, il prend son envol avec l'homme-chauve-souris Pompeien Piraud.

Venez découvrir un Lyon fantasque, mais cependant réel.

**Du 9 juin au 1er septembre**

- Gratuit



### INFORMATIONS

Au 04 78 92 32 50  
Horaires sur [archives-lyon.fr](http://archives-lyon.fr)  
Accessibilité PMR

# AUDITORIUM ORCHESTRE NATIONAL DE LYON

## Concert d'orgue de Bach à Widor

Savez-vous que l'orgue de l'Auditorium, qui compte pas moins de 6 500 tuyaux avait été initialement commandé pour le Palais du Trocadéro à Paris où il fut installé en août 1878. Depuis son arrivée à Lyon, l'orgue participe à de très nombreux concerts : en solo pour des récitals, ou accompagnant l'ONL en grande formation symphonique, pour des concerts de musique de chambre ou encore des films. Pour ce concert, c'est l'organiste allemand Edgar Krapp qui sera aux claviers. Il nous propose un récital franco-allemand : la première partie juxtapose Bach et deux de ses héritiers, Mendelssohn et Reger alors que la seconde est dévolue à Widor et sa 6e symphonie.

20h | **Mercredi 17 mai**

- **Date limite d'inscription : lundi 15 mai**
- Durée : 2h
- Tarif : 8 €
- [auditorium-lyon.com/Orgue/Edgar-Krapp](http://auditorium-lyon.com/Orgue/Edgar-Krapp)



Photo : David Duchon-Doris

## Concert symphonique de l'Orchestre national de Lille

L'Auditorium accueille des formations étrangères ou françaises afin de diversifier son offre.

Sous la direction de son fondateur Jean-Claude Casadesus, l'Orchestre national de Lille anime, lui aussi, la vie musicale française.

Nous le retrouvons pour un concert unique à Lyon, avec à sa tête le jeune chef polonais Michaël Nesterowicz.

Jean Rondeau le claveciniste qui bouleverse le paysage de cet instrument est pour la première fois sur la scène de l'Auditorium.

Au programme, des œuvres de Gorecki et Poulenc et une des plus grandes pages orchestrales du postromantisme, la Première Symphonie de Sibelius adoptée par les Finlandais comme emblème contre la domination russe.

18h | **Samedi 20 mai**

- **Date limite d'inscription : lundi 15 mai**
- Durée : 2h
- Tarif : 8 €
- [auditorium-lyon.com/orchestre-national-lille](http://auditorium-lyon.com/orchestre-national-lille)

## Anne Queffelec

### Satie et Compagnie

Invitée pour un récital à l'Auditorium, la pianiste Anne Queffelec reprend le thème de son dernier disque Satie & Compagnie. Non pas un album supplémentaire sur le plus excentrique des musiciens mais une jolie méditation sur l'homme et la société musicale. La pianiste le replace aux côtés de ses contemporains tels Ravel, Ferroud, Hahn, Schmitt ...

En partenariat avec Les Grands Interprètes.

18h | **Vendredi 2 juin**

- **Date limite d'inscription : lundi 29 mai**
- Durée : 2h
- Tarif : 8 €
- [auditorium-lyon.com/Anne-Queffelec](http://auditorium-lyon.com/Anne-Queffelec)

### MODALITÉS DE RÉSERVATION

04 78 95 95 95 de 11h à 17h

du lundi au vendredi

[auditorium-lyon.com](http://auditorium-lyon.com)

Dans la limite des places disponibles

Billetterie de l'Auditorium, du lundi au

vendredi de 11h à 18h et les samedis de concert à partir de 14h

Par courrier à envoyer à l'auditorium de Lyon 149 rue Garibaldi, 69003 Lyon en indiquant vos nom, prénom, adresse, téléphone et mail. Joindre un règlement par chèque à l'ordre de ONL.

Fermeture annuelle du 21 juillet au 23 août.

## Abonnez-vous, c'est le moment !

**L'ABONNEMENT LIBRE**  
vous permet de choisir un minimum de 4 concerts, qui vous plaisent et vous conviennent en terme de date et d'horaire, de placement, de série de tarification.

**L'ABONNEMENT LIBRE**  
vous permet de bénéficier du tarif abonnés et d'accéder à tous les avantages liés à l'abonnement : échange gratuit en cas d'empêchement, meilleures places réservées jusqu'au 19 juin, paiement échelonné à partir de 75 €, bons cadeaux, gratuité des conférences, propos d'avant-concert.

### L'ABONNEMENT EXPRESSO

du vendredi à 15h :

6 concerts / 48 €

## Lancement de l'abonnement EXPRESSO

18h | **Jeudi 1<sup>er</sup> juin**

Concert d'une durée de 1 heure avec présentation des œuvres.

En souscrivant un abonnement EXPRESSO, vous bénéficiez du « tarif abonnés » pour tous les autres concerts proposés par l'Auditorium.  
Pas d'échange possible

# BIBLIOTHÈQUE MUNICIPALE DE LYON

## L'HEURE DE LA DÉCOUVERTE Part-Dieu

### Présentations des collections patrimoniales

De mai à juin

### Le dépôt légal

Une mémoire, un territoire

15h30 | Mercredis 10 mai et 21 juin

### « À la fin de l'envoi, je touche »

À la découverte du plus beau traité  
d'escrime du 17<sup>e</sup> siècle

15h30 | Mercredi 17 mai

### Du pareil au même?

Deux missels enluminés  
de Guichard de Roveris

18h | Jeudi 18 mai

### Pierre Mouchot, Fanrax et cie

Une épopée de la bande dessinée  
lyonnaise d'après-guerre

12h30 | Vendredi 19 mai

18h | Jeudi 8 juin  
(séance bilingue français / LSF)

12h30 | Vendredi 16 juin

### Photographes en Rhône-Alpes

À travers l'objectif de Jules Sylvestre

15h30 | Mercredi 24 mai

### Hymne à la joie Claude Lévêque

12h30 | Vendredis 2 juin et 9 juin

### Explorons les silos!

14h30 | Samedi 10 juin

### Fables en images

15h30 | Mercredi 14 juin

- Durée 1h30
- Gratuit, sur inscription
- Présentation en petit groupe  
(12-15 personnes)



## LA NOUVELLE BIBLIOTHÈQUE DU 7<sup>e</sup> GERLAND

Elle se situe 34 rue Jacques Monod,  
à 200 m de l'ancien bâtiment. Toute  
l'équipe vous attend !

### Horaires :

13h-17h | Mardi

10h-19h | Mercredi

13h-19h | Jeudi

12h-19h | Vendredi

10h-13h | Samedi

- Renseignements au 04 78 72 67 35

## ATELIERS NUMÉRIQUES DANS LES BIBLIOTHÈQUES

### Jusqu'au 30 juin

Des ateliers pour débiter, progresser  
et découvrir l'ordinateur, internet,  
la bureautique, les services en ligne,  
les tablettes et smartphones...

Initiation en groupe dans  
les 10 espaces numériques  
des bibliothèques de Lyon

- Gratuit
- Sur inscription auprès de la  
bibliothèque qui les propose



Photo : Timothy Muza

## MATIÈRES À DIRE

Exposition de photographies

**Jusqu'au 8 juillet**

Trois générations d'une même famille, Jean Meunier (1890-1974), Gabriel Meunier (1948-) et Antoine Meunier (1993-), croisent leurs regards de photographes à travers le temps et l'espace.

### Visites de l'exposition :

15h | **Mercredis 10 mai et 7 juin**  
**Samedis 20 mai et 24 juin**

- Entrée libre
- Lieu : Espace patrimoine, bibliothèque de la Part-Dieu

## La bibliothèque à domicile

### Livrée chez vous

Vous avez des difficultés à vous déplacer, même temporairement, la bibliothèque à domicile vous propose le portage de documents chez vous et des lectures à haute voix à domicile.

- Renseignements au 04 78 62 19 64 ou sur [bibadomlyon@yahoo.fr](mailto:bibadomlyon@yahoo.fr) ou lors de la permanence le mardi de 15h à 18h30 à la bibliothèque de la Part-Dieu.

#### MODALITÉS DE RÉSERVATION

04 78 62 18 00 ou sur [bm-lyon.fr](http://bm-lyon.fr)  
(les rendez-vous)

#### ABONNEZ-VOUS :

Tous les savoirs du monde 18 €



Péniche dans la brume © Jean Meunier (1890-1974) -  
Overdose © Gabriel Meunier (1948-...) - Sans titre © Antoine Meunier (1993-...)

# LE GUIDE ABONNÉ





# CENTRE D'HISTOIRE DE LA RÉSISTANCE ET DE LA DÉPORTATION

## EXPOSITION PERMANENTE

### Visite commentée

À travers objets, documents d'archives et témoignages, cette visite guidée déroule le fil de l'histoire de Lyon pendant la guerre.

10h30 | **Dimanche 7 mai**

- Durée : 1h30

### Visites thématiques

#### Le procès Barbie

Projection des extraits du procès Barbie à 14h30, suivie d'une visite de l'exposition permanente

15h15 | **Dimanche 11 juin**

- Durée : 1h30



### Les juifs en France et à Lyon durant la Seconde Guerre Mondiale

À partir de documents d'archives, témoignages et parcours individuel, cette visite thématique dans l'exposition revient sur les étapes de la Shoah, la politique d'exclusion mise en place par le gouvernement de Vichy et s'intéresse plus spécifiquement au sort des Juifs dans la région de Lyon.

15h | **Dimanche 16 juillet**

10h30 | **Dimanche 27 août**

- Durée : 2h



Photos : CHR/D

## EXPOSITION TEMPORAIRE

### Les Jours Sans Alimentation et pénurie en temps de guerre

**Jusqu'au 29 janvier 2018**

Conçue comme le pendant de *Pour vous, Mesdames !* qui dévoilait, en 2013, tout un pan de la vie quotidienne des Français à travers l'étude de la mode et du vêtement, l'exposition *Les Jours Sans* analyse les effets réels et symboliques de la privation de nourriture dans une société où l'on manque progressivement de tout.

#### Visite commentée

Découvrez l'exposition avec une médiatrice du musée.

15h | **Dimanches 14 mai et 27 août**

10h30 | **Dimanche 18 juin**

- Durée : 1h30



#### Visite jeu

Profitez des vacances scolaires pour visiter le musée en famille et découvrir à travers des objets et des jeux, la vie quotidienne durant la Seconde Guerre mondiale.

14h30 | **Mercredi 12 juillet**

- Durée : 1h30 - Visite réservée aux enfants dès 8 ans et aux adultes accompagnants.

## PARCOURS URBAINS

### Résistance et spiritualités

Lyon a été l'un des principaux centres de la Résistance intérieure lors du second conflit mondial. C'est aussi une ville bénéficiant d'une vie intellectuelle, religieuse et sociale intense, connue pour être un point d'accueil des spiritualités.

Grand foyer du catholicisme, lieu de repli pour les instances du judaïsme français, avec une implantation ancienne de la franc-maçonnerie et métropole attractive pour les intellectuels, elle réunit des personnes d'horizons multiples dont nombre d'entre elles vont compter dans l'histoire de la Résistance à Lyon.

15h | **Samedi 8 juillet**

- Durée : 1h30 à 2h
- Départ : place Colbert (1<sup>er</sup>)



## CONFÉRENCE

### Le procès Barbie : 1987-2017

Klaus Barbie est reconnu coupable de crimes contre l'humanité avec les circonstances aggravantes et sans circonstances atténuantes. La cour le condamne à la réclusion criminelle à perpétuité.

Ce procès tenu à Lyon, devant la cour d'assises du Rhône, du 11 mai au 3 juillet 1987, est le premier organisé, en France, pour crimes contre l'humanité. Il constitue une étape importante dans la lente maturation de la notion de crime contre l'humanité, dans l'historiographie de la période de la Seconde Guerre mondiale et dans la construction de notre mémoire collective. Cette conférence permettra de mesurer les apports de cet événement tant pour la justice que pour l'histoire et la mémoire. Et de nourrir la réflexion contemporaine sur la place de la justice internationale en matière de crimes contre l'humanité.

Par Pierre Truche, procureur général au procès Barbie et Jacques Védrinne, psychiatre ayant participé à l'examen de Klaus Barbie.

18h30 | **Jeudi 18 mai**

- Tarifs : exposition permanente : 6 €  
Entrée couplée : 8 €



Photo : Muriel Chautlet

- Gratuité du billet d'entrée pour les personnes handicapées ou non imposables  
Visite commentée : 3 € /  
1€ pour les moins de 18 ans  
Parcours urbains : 6 €  
Conférence : gratuit

#### MODALITÉS DE RÉSERVATION

04 72 73 99 00 ou  
[chrd.reservation@mairie-lyon.fr](mailto:chrd.reservation@mairie-lyon.fr)  
Dans la limite des places disponibles,  
réservation obligatoire  
CHRD 14, avenue Berthelot (7<sup>e</sup>)  
Tramway : T2, station Centre Berthelot  
Métro : ligne B, station Jean-Macé ou  
ligne A, station Perrache  
Voiture : parc Berthelot,  
rue de Marseille (stationnement payant)  
Vélo'v : station Centre Berthelot,  
rue Pasteur angle avenue Berthelot

## COMPAGNIE CALA

### HELLO, DOLLY !

Comédie musicale  
de Jerry Herman

Spectacle de music-hall dans un écrin « Belle Époque » très comique, avec une partition réjouissante. Inspirée par les styles en vogue au tournant du siècle, alternant des mélodies entraînantes au charme indéniable et des moments de pur music-hall avec orchestrations spectaculaires, cette comédie connaît un grand succès, à chacune de ses reprises, partout dans le monde...

17h | **Samedi 13 mai**

- Date limite d'inscription : vendredi 5 mai
- Durée : 3h
- Tarif : 10 €

#### MODALITÉS DE RÉSERVATION

04 72 07 98 58 ou

[info-reservation@cala-lyon.com](mailto:info-reservation@cala-lyon.com)

Limité à deux places par personne

et sur présentation de la carte senior

**Par courrier : 13 rue du Griffon, 69001**

Lyon avec une enveloppe timbrée à votre nom et adresse et un chèque (à l'ordre de la Compagnie Cala) à envoyer à la Compagnie Cala.

Dans les bureaux de la Compagnie Cala, du lundi au vendredi de 10h à 18h (entrée sous les arcades du bâtiment angle place Louis Pradel / rue du Griffon.

[cala-lyon.com](http://cala-lyon.com)



Photo : Ballets Diasporas

### TZARS, L'ÂME SLAVE

Les Ballets Diasporas sont nés de la volonté d'Armen Chiloyan de rassembler dans le spectacle Tzars une trentaine d'artistes d'Europe de l'Est. Vous découvrirez, grâce à la participation du violoniste, le véritable sens de l'âme slave. Un programme exaltant où la fougue des danseurs aux acrobaties spectaculaires alterne avec la grâce et l'élégance des danseuses accompagnées en direct.

16h | **Dimanche 11 juin**

- Date limite d'inscription : vendredi 2 juin
- Durée : 2h30
- Tarif : 10 €
- Lieu : Bourse du Travail Place Guichard (3<sup>e</sup>)

## CONSERVATOIRE NATIONAL SUPÉRIEUR MUSIQUE ET DANSE

### ÉPREUVES PUBLIQUES DE FIN D'ÉTUDES

**Jusqu'au 29 juin**

- Gratuit
- Lieux : salle Varèse, amphithéâtre Xavier Darasse, amphithéâtre de l'Opéra de Lyon, Théâtre des Célestins



Photo : Franchella Stoffleth

#### MODALITÉS DE RÉSERVATION

Détails et programme complet sur [cnsmd-lyon.fr](http://cnsmd-lyon.fr)

### JOUER ENSEMBLE FESTIVAL

Salle Molière,  
18-20 quai Bondy (5<sup>e</sup>)

#### Jeunes talents chambristes

20h | **Mardi 9 mai**

- Tarif : 12 €
- Réservation : Les Grands Concerts
- En partenariat avec Les Grands Concerts/Société de Musique de chambre

#### La Belle saison de musique de chambre

18h  
et  
20h | **Mercredi 10 mai**

- Gratuit
- En partenariat avec La Belle Saison

#### Tremplin de musique de chambre

18h  
et  
20h | **Judi 11 mai**

- Gratuit

# CÉLESTINS, THÉÂTRE DE LYON

## Présentation de saison 2017-2018

20h | **Mercredi 10 et jeudi 11 mai**

- Entrée libre

## Les Événements

### De David Greig Mise en scène Ramin Gray

Romane Bohringer incarne Claire, prêtre engagée en milieu communautaire. Lorsqu'un jeune homme de sa connaissance tire sur ceux qu'il considère comme n'étant pas d'ici, Claire ébranlée, cherche à comprendre. À travers la pluralité des points de vue exposés, Les Événements explore notre capacité à sonder l'inexplicable et nous rappelle que, même brisée, l'humanité peut se relever.

18h30 | **Dimanche 21 mai**

- 1h30
- Tarif : 20 €



Photo : Serge Martinez

## Le cas Sneijder

De Jean-Paul Dubois  
Mise en scène Didier Bezace

Paul Sneijder est l'unique rescapé d'un terrible accident d'ascenseur où sa fille a perdu la vie. Débute alors la remise en question de son existence d'avant pour une nouvelle activité : promeneur de chiens. Pierre Arditi interprète cet homme désenchanté victime du conformisme social dans cette comédie piquante et sensible.

16h | **Dimanches 21 et 28 mai**  
**Samedi 3 juin**

- 1h45
- Tarif : de 15 € à 34 €
- Tarif exclusif de 50% de réduction pour les représentations du dimanche 28 mai et du samedi 3 juin, à 16h, sur présentation de la carte senior, dans la limite des places disponibles
- Réservation ouverte

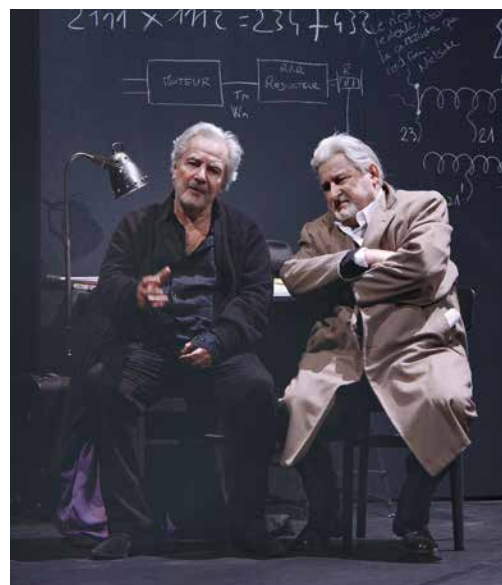


Photo : Nathalie Hervieux

## Visite des Célestins

Conduite par des guides passionnés, la visite des Célestins offre un voyage captivant au sein d'un des plus beaux théâtres à l'italienne d'Europe. De la Grande salle rouge et or à la Célestine, en passant par le foyer des artistes, le parcours retrace l'histoire du bâtiment, restauré en 2005, et révèle l'envers du décor et la vie de cette grande institution de la Métropole. Une découverte qui séduit plus de 6 000 visiteurs par saison.

14h30 | **Vendredi 9 juin**

- 1h15
- Gratuit
- Réservation à partir du 23 mai



### MODALITÉS DE RÉSERVATION

Dans la limite des places disponibles.  
Exclusivement réservées aux détenteurs de la carte senior.  
Réservation des places auprès du service billetterie du théâtre :  
place des Célestins (2e) du mardi au samedi de 12h15 à 18h45 ou  
au 04 72 77 40 00 (de 13h à 18h45)  
courrier@celestins-lyon.org  
celestins-lyon.org

## INSTITUT LUMIÈRE

### VISITE GUIDÉE

## Le musée Lumière

Un parcours pour connaître les inventions des frères Lumière et les avancées techniques qui ont permis l'invention du cinéma. Vous découvrirez et visiterez aussi la chambre d'Antoine Lumière. En complément, vous pourrez assister à la projection du film Lumière commenté par Thierry Frémaux. Ce sont plus de 80 films, chefs-d'œuvre mondialement célèbres ou pépites méconnues, restaurés en 4K, qui sont projetés et commentés dans la salle audiovisuelle du musée.

14h | **Jeudis 11 mai, 8 juin, 13 juillet et 17 août**

- Nombre de personnes minimum : 5
- En dessous de ce nombre, une visite libre avec audioguides sera proposée
- Durée : 1h sans le film, 2h15 avec le film
- Tarif : 5 €
- Lieu : Institut Lumière

### MODALITÉS DE RÉSERVATION

Elodie Cartier Millon - 04 78 78 18 89 -  
ecartiermillon@institut-lumiere.org  
Indiquer : nom, prénom, nombre de personnes, numéro de téléphone et arrondissement.  
Date limite d'inscription : au plus tard 1 semaine avant la date.

## LE NOUVEL INSTITUT FRANCO-CHINOIS

### La Forme urbaine, Peng Yong

Dans le cadre de son partenariat avec la Maison des Arts de Pékin - Yishu8, le Nouvel Institut Franco-Chinois accueille l'exposition *La Forme Urbaine* de l'artiste chinois Peng Yong. Avec une subtile maîtrise de l'art de la gravure, Peng Yong questionne et renouvelle la technique traditionnelle du graveur. À travers un jeu sur le volume, la lumière et les dimensions, il propose une réflexion sur la ville, les paysages urbains, l'architecture.

Originaire de la province du Hunan et diplômé de l'Académie Centrale des Beaux-Arts de Chine, Peng Yong vit et travaille actuellement à Pékin et Tianjing où il enseigne à l'Académie des Beaux-Arts. Il expose régulièrement en Chine, mais également en Australie et en Corée du Sud. Pour son exposition « La Forme Urbaine » au Musée du Nouvel Institut Franco-Chinois de Lyon, l'artiste a réalisé 2 œuvres originales et présentera aux côtés de 10 gravures, une installation.

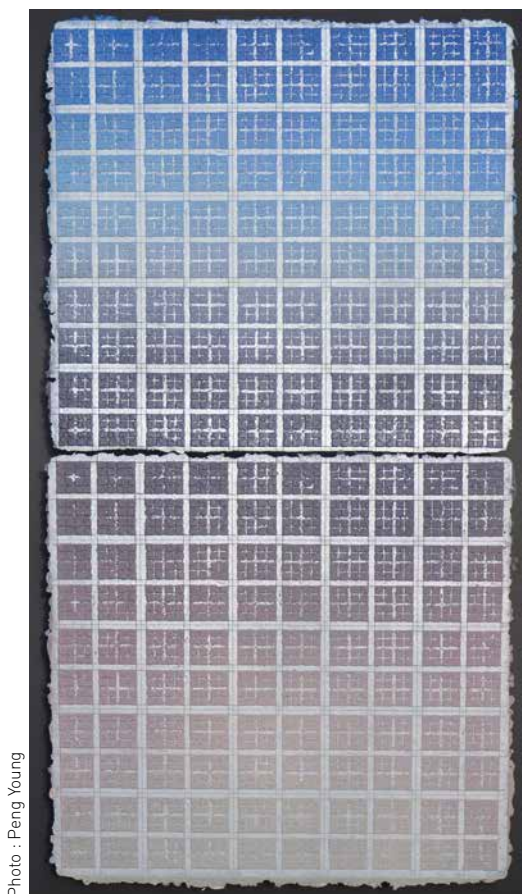


Photo : Peng Young

#### Du 12 mai au 16 septembre

- Tarif : 5 €
- Groupe à partir de 8 personnes : 2,50 €
- Gratuit pour les enfants de moins de 12 ans, les étudiants et les chômeurs.

#### MODALITÉS DE RÉSERVATION

Au 04 81 65 84 60  
ou [contactifc@investinlyon.com](mailto:contactifc@investinlyon.com)  
**Horaires d'ouverture :**  
du mardi au samedi de 10h à 18h  
[ifc-lyon.com](http://ifc-lyon.com)

## L'ANTIQUAILLE

### VISITE DE L'ANTIQUAILLE

### ESPACE CULTUREL DU CHRISTIANISME À LYON, ECCLY

À l'intérieur du périmètre classé de l'UNESCO et sur le site de l'ancien hôpital de l'Antiquaille, l'Espace Culturel du Christianisme à Lyon propose une visite qui permet d'approfondir ses connaissances sur l'histoire du christianisme à travers 15 salles équipées d'une scénographie moderne.



Photos : J.P. Gobillot

Au cœur de ce dispositif, le « cachot » de Saint Pothin et la crypte des martyrs de 177 édifée au 19<sup>e</sup> siècle et décorée de mosaïques, rappellent le caractère historique des lieux.

- Durée : 1h30/2h
- Tarif : 5 €

### Visites guidées pour les individuels sur réservation

10h | **Samedis 20 mai et 17 juin**

- Tarif : 7 €

#### MODALITÉS DE RÉSERVATION

Sur présentation de la carte senior  
Pour les visites guidées au 09 72 41 14 98  
ou [contact@antiquaille.fr](mailto:contact@antiquaille.fr)  
L'EcclY est ouvert toute l'année,  
du mercredi au samedi, de 10h à 18h  
et le dimanche de 14h à 18h  
Entrée au 49 de la Montée Saint  
Barthélémy (5<sup>e</sup>), accessible aux  
personnes à mobilité réduite.  
[antiquaille.fr](http://antiquaille.fr)



## MAISON DE LA DANSE

### JEUNE BALLET DU CNSMD DE LYON

#### « MALANDAIN-GKEKAS- LAGRAA-PONTVIANNE »

Porteurs d'esthétiques classique ou contemporaine, les danseurs du Jeune Ballet s'épanouissent à travers l'apprentissage de la scène et la rencontre avec le public.

Ils nous proposent un programme digne d'une grande compagnie. Thierry Malandain leur transmet Mozart à 2 — une suite de duos amoureux sur des concertos pour piano de Mozart — et Harris Gkekas une courte pièce sur mesure. Deux superbes propositions sont créées pour la section contemporaine par Pierre Pontvianne et Abou Lagraa.

20h30 | **Mardi 23 mai**

19h30 | **Mercredi 24 mai**

- Date limite d'inscription le 26 avril
- Durée : 1h30 entracte compris
- Tarif : 9 €



Photo : Christian Ganet

### BALLET JUNIOR DE GENÈVE

#### “GIRLS AND BOYS ROOSTER”

Dans une proposition joyeuse et fantasque à destination du jeune public, le Ballet Junior de Genève séduit toutes les générations. Deux pièces foisonnantes où les dix-huit danseurs, tous dotés d'un sens expressif remarquable, font de la jeunesse de leur interprétation et de leur énergie une véritable force. Une vraie promesse d'avenir !

19h30 | **Samedi 3 juin**

- Date limite d'inscription le 24 mai
- Durée : 1h
- Tarif : 17 €

#### **MODALITÉS DE RÉSERVATION**

*Dans la limite des places disponibles, au 04 72 78 18 00 et réservation uniquement au guichet de la Maison de la Danse, du lundi au vendredi de 11h45 à 18h45*

[maisondeladanse.com](http://maisondeladanse.com)



Photo : ©Gregory Batardon

# MUSÉE D'ART CONTEMPORAIN

## EXPOSITION

### Los angeles, une fiction

Cette exposition présente l'œuvre d'artistes et d'écrivains, issus de Los Angeles. À travers la découverte des peintures, sculptures, installations, vidéos, textes...

Se dessine en creux un autre visage de la ville californienne. Afin de se familiariser avec l'art contemporain, cette visite commentée propose des repères, des questionnements et des échanges de points de vue.

14h30 | **Judi 11 mai**  
**Judi 8 juin**

- Durée : 1h30
- Tarif :
  - visite commentée : 3 €
  - billet d'entrée : 8 € ou entrée gratuite (personnes handicapées, non imposables, ou abonnés)

#### MODALITÉS DE RÉSERVATION

##### Visites réservées :

20 places réservées par séance

##### Date limite d'inscription :

deux jours avant la date de la visite

Dans la limite des places disponibles.

04 72 69 17 19 ou [publics@mac-lyon.com](mailto:publics@mac-lyon.com)

Service des publics (du lundi au vendredi de 9h30 à 12h30 et de 14h à 17h)

Accès : bus ligne C1, C4, C5, arrêt Musée d'art contemporain

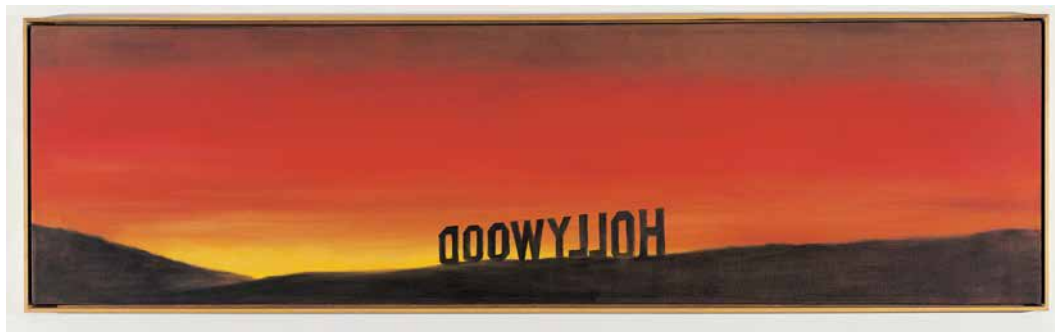


Photo : Ed Ruscha

The Back of Hollywood, 1977

# MUSÉE DE L'IMPRIMERIE ET DE LA COMMUNICATION GRAPHIQUE

## EXPOSITION

### Bande dessinée : l'art invisible

Compagnons de notre enfance et de notre âge adulte, la bande dessinée est devenue le 9e art à force de technicité et d'expressivité. Cette exposition vous dévoile son histoire, ses précurseurs inattendus, ses langages, et vous fait découvrir des auteurs d'aujourd'hui qui l'emmènent sur les routes de l'innovation, du papier au numérique...

#### Jusqu'au 20 septembre

- Tarif :
  - 6 € : entrée et visites expositions
  - 3 € : visites guidées (inscription obligatoire)



#### MODALITÉS DE RÉSERVATION

04 78 37 65 43 ou

[resa-mil@mairie-lyon.fr](mailto:resa-mil@mairie-lyon.fr)

[imprimerie.lyon.fr](http://imprimerie.lyon.fr)

Dans la limite des places disponibles

Du mercredi au dimanche de 10h30 à

18h, mardi sur rendez-vous pour les

groupes - Non accessible aux PMR

Rue de la Poulailleterie (2e)

Métro : Cordeliers,

Bus : lignes C3, C5, C9, C13, C14, C23

# MUSÉE DES BEAUX-ARTS

## VISITES COMMENTÉES

### EDOUARD PIGNON ET LA PEINTURE D'APRÈS GUERRE

Découvrez l'univers de l'artiste Edouard Pignon, entre abstraction et figuration, à l'occasion d'une visite commentée de l'exposition dossier *Edouard Pignon, Ostende, 1946-1953*. Considéré comme un coloriste d'une grande sensibilité, influencé par le dessin et la conception de l'espace de Matisse, Edouard Pignon s'installe à Ostende au détour d'un voyage en Belgique et est immédiatement séduit par « l'atmosphère délicate » du port.

#### À partir du 22 mai

12h15 | **Les lundis**

16h | **Les jeudis**

• Durée : 1h

### VISITES DÉCOUVERTE DES COLLECTIONS

Venez profiter de votre dimanche au musée ! Des salles à la magnifique chapelle, laissez-vous guider dans les collections de sculptures lors de la visite découverte de Chinard à Rodin. S'appuyant sur les grands courants artistiques tels le néoclassicisme et le romantisme, ce parcours chronologique met en avant quelques-uns des chefs-d'œuvre de la sculpture du 19<sup>e</sup> siècle.

12h15 | **Dimanches 21 mai et 18 juin**

• Durée : 1h



Photo : ©Gilles Alonso



Photo : ©Gilles Alonso

### LE MUSÉE EN UNE HEURE

Chaque samedi, explorez le musée en compagnie d'un médiateur. Deux thématiques en alternance : « Chefs-d'œuvre du musée, de l'Antiquité au 21<sup>e</sup> siècle » et « Des impressionnistes à Picasso, la collection moderne ».

11h30 | **Tous les samedis**

• Durée : 1h

#### **MODALITÉS DE RÉSERVATION**

Tarif : 8 € entrée et 3 € visite guidée  
Gratuité du billet d'entrée sur critères de ressources et présentation d'un justificatif  
Dans la limite des places disponibles  
D'autres visites thématiques ont lieu chaque dimanche à 16h15  
À la billetterie du musée ou sur [mba-lyon.fr/mba/](http://mba-lyon.fr/mba/)  
Le musée est accessible aux PMR  
Ouvert tous les jours de 10h à 18h, le vendredi de 10h30 à 18h, sauf mardi et jours fériés.



# MUSÉE DES CONFLUENCES

## EXPOSITIONS TEMPORAIRES

### Venenum, un monde empoisonné

**Jusqu'au 7 janvier 2018**

Au fil des siècles, le poison a toujours fasciné les hommes. Moyen de défense ou outil de pouvoir ? Arme mortelle ou composant aux vertus médicinales ? L'exposition Venenum revient sur l'incroyable ambiguïté de ces substances et leurs rôles dans l'histoire et la culture, la science et les croyances, la médecine et la criminalité.

### Carnets de collections

**Du 16 mai 2017 au 2 septembre 2018**

Héritier de cinq siècles d'acquisitions, le musée des Confluences dispose de l'un des fonds patrimoniaux les plus foisonnants de France. Après le succès de l'exposition Dans la chambre des merveilles, illustrant la naissance de l'esprit scientifique dans les cabinets de curiosités du 17<sup>e</sup> siècle, le musée des Confluences poursuit cette longue histoire et remonte aux sources de ses collections. Entrez dans nos réserves !

### Lumière ! Le cinéma inventé

**Du 20 juin 2017 au 25 février 2018**

Afin de célébrer la créativité des frères Lumière, l'Institut Lumière et le musée des Confluences vous embarquent dans l'aventure de l'industrie lyonnaise de la famille Lumière depuis l'invention du cinématographe jusqu'à son héritage dans le cinéma actuel.

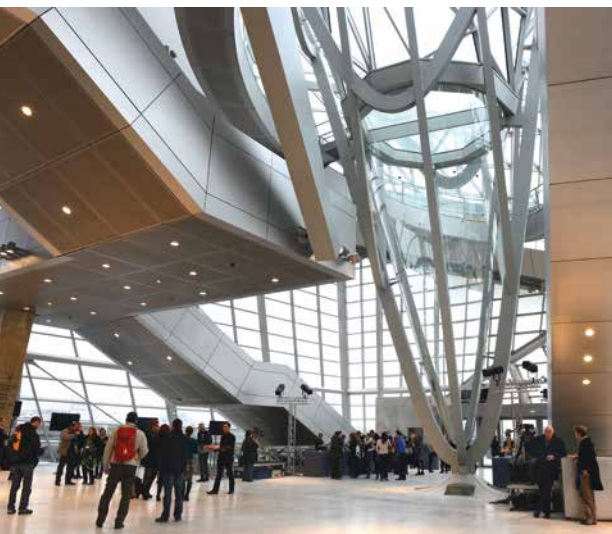


Photo : Muriel Chaulet

**Tarifs** : billet unique, 9 €  
valable à la journée

**A partir de 17h** : 6 €

**Tarif réduit\*** : 6 €

\* Exemple : sur présentation de la carte priorité pour PMR

**Gratuité sur présentation d'un justificatif en cours de validité, ou de moins d'un an :**

Exemples : jeunes de moins de 18 ans, lycéens, apprentis, volontaires en service civique et étudiants de moins de 26 ans, bénéficiaires du RSA Socle, détenteurs de la carte invalidité, de l'allocation aux adultes handicapés (AAH), de l'allocation veuvage, de l'allocation supplémentaire vieillesse (ASV), de l'allocation de solidarité aux personnes âgées (ASPA)...

Pour connaître l'ensemble des gratuités et réductions, consultez le site [museedesconfluences.fr](http://museedesconfluences.fr)



Photo : Collection Institut Lumière

#### INFORMATIONS

**Horaires** : mardi, mercredi et vendredi :

11h à 19h - jeudi : 11h à 22h

Samedi, dimanche et jours fériés :  
10h à 19h

Ouvert le lundi de Pentecôte 5 juin 2017

Fermeture des guichets à 18h15  
(jeudi à 21h15)

Visites, ateliers, conférences  
et spectacles vivent au rythme  
des expositions du musée.

Toute la programmation sur  
[museedesconfluences.fr](http://museedesconfluences.fr)

#### MODALITÉS DE RÉSERVATION

**Achetez vos billets :**

- sur place aux guichets du musée

- sur internet [museedesconfluences.fr](http://museedesconfluences.fr)

- par téléphone au 04 28 38 12 12 du  
mardi au dimanche de 10h à 17h

Les billets gratuits et les tarifs réduits  
sont délivrés uniquement au guichet du  
musée

Mardi, mercredi et vendredi : 11h à 19h

Jeudi : 11h à 22h

Samedi, dimanche et jours fériés :  
10h à 19h

Ouvert le lundi de Pentecôte, 5 juin 2017

Fermeture des guichets à 18h15 (jeudi à  
21h15)

# MUSÉE DES TISSUS MUSÉE DES ARTS DÉCORATIFS DE LYON

## Visite des chefs-d'œuvre

Cette visite guidée invite à la découverte de la richesse des collections des musées. Une lecture détaillée d'un choix d'œuvres d'exception permet au néophyte comme à l'amateur de parcourir l'histoire de notre patrimoine. Exceptionnellement, pour cette visite, certaines portes de meubles sont entrouvertes dévoilant le secret caché des œuvres.

15h | **Mardis 6 juin et 4 juillet**

- Durée : 1 h
- Tarif : 8,50 €

### INFORMATIONS

Sans réservation  
Sur présentation de la carte senior  
Service Culturel et Pédagogique  
04 78 38 42 02 ou [animation@mtmad.fr](mailto:animation@mtmad.fr)  
[nmtmad.fr](http://nmtmad.fr)

## Visite « Le génie de la Fabrique »

Cette visite permet de mettre en lumière l'exposition du musée des Tissus au travers des œuvres majeures.

15h | **Dimanches 7, 14, 21, 28 mai**  
**11, 18, 25 juin**  
**2, 9, 16, 23 et 30 juillet**

- Durée : 1 h
- Tarif : 8,50 €



# MUSÉE JEAN COUTY

Venez découvrir dans un cadre d'exception, l'œuvre de Jean Couty (1907-1991) grande figure de la peinture lyonnaise et française du 20<sup>e</sup> siècle.

Le musée Couty est aussi un lieu dévolu à l'art moderne et contemporain à travers ses expositions temporaires.

- Tarif : 5 €
- Gratuit pour les moins de 12 ans
- **Lieu** : Musée Jean Couty  
1 place Henri Barbusse  
Saint-Rambert – l'Île Barbe (9<sup>e</sup>)

**Accès** : Bus : 31, 40, 43, arrêt Saint-Rambert - l'Île Barbe

**Voiture** : parking gratuit sur place

**Navette fluviale** (Vaporetto) : arrêt Ile Barbe

### MODALITÉS DE RÉSERVATION

Sur présentation de la carte senior  
Ouvert du mercredi au dimanche de 11h à 18h - Fermé les 1er janvier, 1er mai, 1er novembre et 25 décembre  
Accessibilité PMR  
Accueil de groupes, visites commentées sur réservation  
04 72 42 20 00  
ou [musee@museejeancouty.fr](mailto:musee@museejeancouty.fr)  
[museejeancouty.fr](http://museejeancouty.fr)

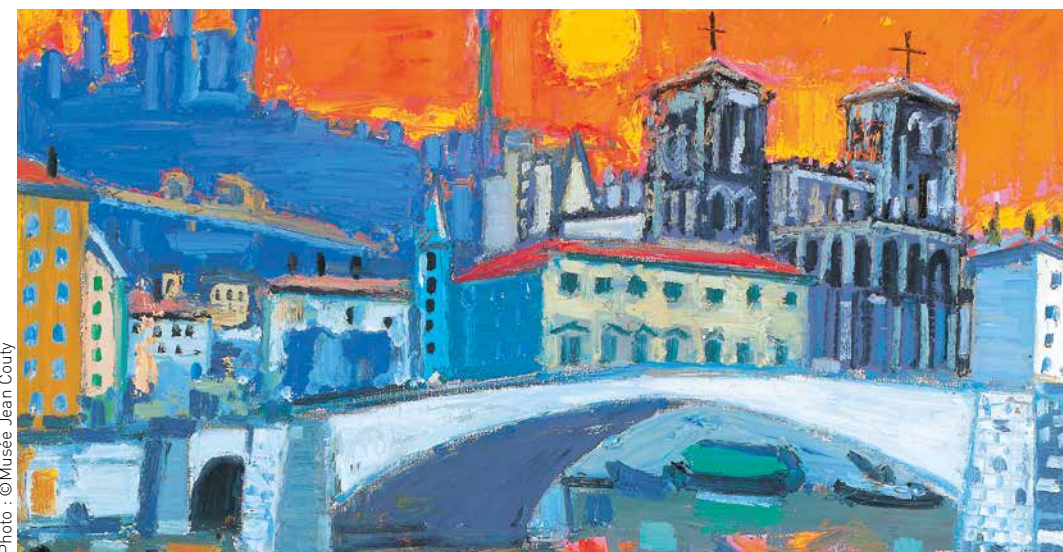


Photo : ©Musée Jean Couty

Photo : ©Musée Jean Couty

# MUSÉES GADAGNE

## La restauration des marionnettes

Les marionnettes exposées subissent l'épreuve du temps, et nécessitent des soins particuliers. Vous rencontrerez un restaurateur spécialisé et la chargée des collections des arts de la marionnette. Les interventions réalisées sur les collections n'auront plus de secret pour vous !

14h30 | **Samedi 6 mai**

- Durée : 1h30

## Des marionnettes incontrôlables !

Les marionnettes, ce n'est pas que pour les enfants ! Pourquoi prenons-nous autant de plaisir à voir des marionnettes dire tout haut ce que nous pensons tout bas ? Peuvent-elles vraiment tout dire et tout faire ? Cette visite guidée thématique explore comment et dans quelle mesure ces figures outrepassent les lois et les bonnes mœurs.

14h30 | **Samedi 10 juin**

- Durée : 1h30

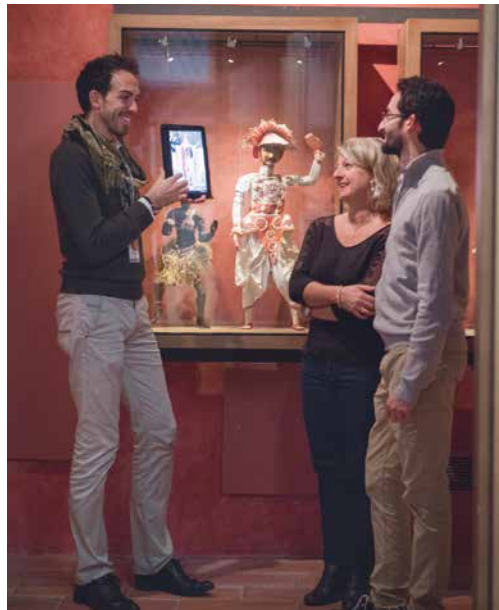


Photo : ©Musée Gadagne

## Lyon à la Renaissance

À quoi ressemblait Lyon à la Renaissance ? Cette visite guidée thématique vous le fera découvrir. Aux 15e et 16e siècles, la ville connaît son âge d'or. Du boom économique et commercial au foisonnement intellectuel et artistique, venez apprécier Lyon l'Humaniste.

14h30 | **Samedi 22 juillet**

- Durée : 1h30



Photo : ©Musée Gadagne

## Puits et fontaines

Cette promenade dans la ville est l'occasion de découvrir le patrimoine lyonnais autour du thème de l'eau. Elle vous conduira à travers les siècles, du quartier Saint-Paul jusqu'à la place Bellecour. Vous pourrez alors découvrir des traces de puits au fond des cours, des fontaines monumentales du 19e siècle ou encore des bassins du 20e siècle.

17h30 | **Mercredi 23 août**

- Durée : 1h30
- Tarif : 6 € billet d'entrée  
3 € visite commentée

### MODALITÉS DE RÉSERVATION

04 78 42 03 61 du lundi au vendredi  
de 10h à 12h et de 14h à 16h  
sauf le mardi matin  
Gratuité du billet d'entrée pour  
les personnes handicapées, bénéficiaires  
de minima sociaux ou non imposables  
( sur présentation de justificatifs )  
Dans la limite des places disponibles



Photo : ©Musée Gadagne

# MUSÉE GALLO-ROMAIN DE LYON-FOURVIÈRE

## La nature bien cachée : un paradis retrouvé

Dans l'Antiquité, le mois de mai débute avec les Floralia, jeux en l'honneur de Flora déesse des fleurs, des jardins et du printemps. Regard sur les éléments végétaux représentés dans les collections, pour en découvrir la symbolique et les usages chez les Romains, et pour retrouver ainsi l'Âge d'or.

15h | **Jeudi 18 mai**

- Durée : 1h30

## De musica : émotion, rythme et danse dans l'Antiquité

L'étude de partitions, la reconstitution d'instruments antiques et leur pratique, la restitution de la métrique renouvellent nos connaissances sur la musique chez les Romains. Plus encore, elles interrogent sur les rapports complexes entre musique et danse. Un parcours rythmé et sonore dans les collections du musée.

15h | **Jeudi 15 juin**

- Durée : 1h30

## Lugdunum avant Lyon

Retour sur les racines antiques de Lyon : de la fondation de la ville à l'extension de la *colonia*, regard sur l'urbanisme de cette capitale, en résonance avec l'actualité archéologique.

15h | **Jeudi 20 juillet**

- Durée : 1h30

## Flânerie archéologique dans le quartier

Un circuit pour (re)découvrir les vestiges antiques situés sur la colline de Fourvière : des restes de l'aqueduc du Gier à la fontaine de Trion, en passant par les mausolées de la place Wernert, la basilique Saint-Just ou les thermes de la rue des Farges.

15h | **Jeudi 31 août**

- Durée : 1h30
- Prévoir de bonnes chaussures.
- Tarif : gratuit
- Visite : 3 €

### MODALITÉS DE RÉSERVATION

Sur présentation de la carte senior et dans la limite des places disponibles. Réservation obligatoire au 04 72 38 88 90 ou [fbenhima@grandlyon.com](mailto:fbenhima@grandlyon.com)

### INFORMATIONS PRATIQUES

04 72 38 88 90

[museegalloromain.grandlyon.com](http://museegalloromain.grandlyon.com)

Le musée est accessible aux PMR  
Ouverture du musée, du mardi au vendredi de 11h à 18h, samedi et dimanche de 10h à 18h

Accès : métro Ligne D, arrêt Saint-Jean, puis funiculaire Fourvière ou funiculaire Saint-Just, arrêt Minimes

Parking à proximité du musée

Parc archéologique : accès libre de 7h à 21h du 15 avril au 15 septembre.



Photo : ©Musée Gallo-romain de Lyon

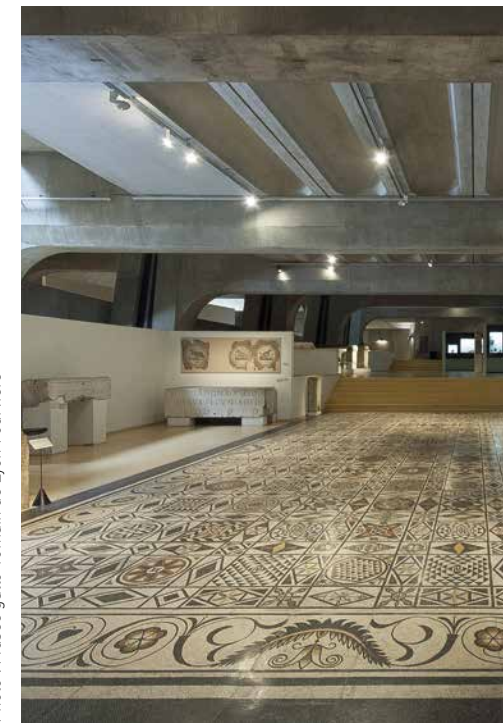


Photo : Musée gallo-romain de Lyon Fourvière

# THÉÂTRE COMÉDIE ODÉON

## Une semaine... pas plus !

Après les succès de « Début de fin de Soirée », « Le Grand Bain » et « Le Carton », découvrez la nouvelle comédie de Clément Michel, mise en scène par Arthur Jugnot et David Roussel ! Paul fait croire à Sophie que son ami Martin va venir s'installer chez eux. Il veut en réalité la quitter, pensant que ce ménage à trois fera exploser leur couple... Martin accepte, mais ce sera « une semaine... pas plus ! »

**Jusqu'au 10 juin**

19h45 | **Mardis, mercredis et jeudis**

- Durée : 1h20
- Tarif: 15 €



## Les Zico

Après « Apéro Thérapie » et « New York Paradis », Dominic Palandri nous livre une comédie « Senti'Métal » sur fond de rock.

Deux musiciens cherchent un nouveau souffle pour leur projet musical et décident d'engager une chanteuse. Celle-ci, outre le fait de dynamiser leur musique, provoque aussi des remous dans l'équilibre de leur vieille amitié... Quiproquos, moqueries et règlements de comptes sont les ingrédients de cette comédie ultra rythmée par le texte, les situations et les chansons qui pimentent l'ensemble.

**Du 9 au 27 mai**

21h30 | **Mardis, mercredis et jeudis**

- Durée : 1h20



## Une vie sur mesure

Le duo exceptionnel d'un comédien et sa batterie !

Loin d'être idiot ou attardé, Adrien Lepage est juste... différent. À mi-chemin entre Forrest Gump et Billy Elliot, ce gamin doué, beau de naïveté, vit une passion défendue pour la batterie. Qu'importent les adultes violents, les camarades moqueurs, les professeurs exaspérés, tant qu'Adrien a la batterie à offrir en partage. À travers un regard pur, que seuls les enfants sont capables de porter, sa vie n'est que rythme, son monde, émerveillement.

**Du 30 mai au 17 juin**

21h30 | **Mardis, mercredis et jeudis**

- Durée : 1h20
- Tarif: 15 €



## Magic Box

Ce soir c'est vous qui faites le show ! Signant une véritable comédie autour de la magie, Jean-Luc Bertrand, sous la houlette du metteur en scène Arthur Jugnot, va vous faire vivre un moment unique grâce à des tours interactifs, mêlant magie, stand-up, mentalisme et humour.

**Du 13 au 17 juin**

19h45 | **Mardis, mercredis et jeudis**

- Durée : 1h15



## Délict de grossesse

La grossesse ? Seules celles qui l'ont vécue savent quel genre de cataclysme une femme vit. Et personne n'ose vraiment en parler. Ariane et Vanessa, elles, osent tout. Parce qu'elles sont à la fois mères, auteurs et comédiennes. Elles tordent le cou aux clichés, démasquent des vérités, et portent un regard nouveau sur le sujet. Le tout grâce à une écriture libre et à un humour volcanique. Une comédie qui s'adresse à toutes les femmes d'aujourd'hui, aux (futurs) mères et à leurs hommes aussi.

**Du 14 juin au 31 juillet**

19h45 | **Du mercredi au samedi**

- Durée : 1h15
- Tarif : 15 €

### **MODALITÉS DE RÉSERVATION ET INFORMATIONS**

04 78 82 86 30  
(du lundi au samedi de 14h à 19h)  
Dans la limite des places disponibles  
Billetterie en ligne :  
comedieodeon.com ou  
reservations.billetterie@comedieodeon.com  
Parkings Grolée/Cordeliers /République  
Métro et bus arrêt : Cordeliers

## THÉÂTRE DE LA CROIX-ROUSSE

### Borg & Théa

Une épopée venue  
du futur en opéra  
de poche

Jean-François Vrod imagine l'humanité du 3<sup>e</sup> millénaire qui a fait face à un réchauffement climatique de plus de 20°C ; certains vivent sous l'eau au prix de sérieuses mutations, d'autres sur ou sous terre soumis à de mystérieux dérèglements temporels. Borg et Théa, le couple au cœur de cette histoire, sont ainsi promis à des destins différents, lui va vieillir alors qu'elle est condamnée à rajeunir. Vrod partage cette aventure dramatique avec son trio *La Soustraction des Fleurs* : Frédéric Aurier et le percussionniste Sylvain Lemêtre qui ont composé un opéra de poche pour récitants, quatuor à cordes et violon traditionnel mutant, percussions et chœurs. L'occasion pour Jean Lacornerie de retrouver les enfants de la Maîtrise de l'Opéra de Lyon pour une création qui fait la part belle à la jeunesse, à ses espérances malgré les catastrophes.

15h | **Dimanche 14 mai**

- Durée : 1h
- **Date limite d'inscription** : mardi 9 mai
- Tarif : 12 €



### **MODALITÉS DE RÉSERVATION**

Service des Relations publiques  
04 72 07 49 45  
relationspubliques@croix-rousse.com  
Aucune réservation ne sera effectuée à la billetterie du Théâtre  
Merci d'effectuer votre réservation par téléphone et d'envoyer votre règlement par chèque (à l'ordre du Théâtre de la Croix-Rousse) à l'adresse suivante :  
Théâtre de la Croix-Rousse  
Service des Relations Publiques  
Place Joannès Ambre  
69004 Lyon  
Les billets ne pourront être retirés que le jour de la représentation.

## **CONTACTS** **ET LIEUX**

### Auditorium ONL

149 rue Garibaldi (3<sup>e</sup>)  
04 78 95 95 95  
auditorium-lyon.com

### Archives municipales de Lyon

1 place des Archives (2<sup>e</sup>)  
04 78 92 32 54  
archives-lyon.com

### Bibliothèque municipale de Lyon

130 boulevard Marius Vivier Merle (3<sup>e</sup>)  
04 78 62 18 00  
bm-lyon.fr

### CHRD

14 avenue Berthelot (7<sup>e</sup>)  
04 72 73 99 00  
chrd.lyon.fr

#### **Accès :**

**Tramway T2**, station Centre Berthelot  
**Métro** : ligne B, station Jean-Macé ou ligne A, station Perrache  
**Voiture** : parc Berthelot, rue de Marseille (payant)  
**Vélo v** : station Centre Berthelot, rue Pasteur angle avenue Berthelot

### Compagnie CALA

13 rue du Griffon (1<sup>er</sup>)  
04 72 07 98 58  
cala-lyon.com

### Conservatoire National Supérieur Musique et Danse de Lyon

3 quai Chauveau C.P. 120 (9<sup>e</sup>)  
04 72 19 26 26  
cnsmd-lyon.com

### Célestins, Théâtre de Lyon

Place des Célestins (2<sup>e</sup>)  
04 72 77 40 00  
celestins-lyon.org

### ECCLY, l'Antiquaille

49 montée Saint-Barthélémy (5<sup>e</sup>)  
09 72 41 14 98  
antiquaille.fr

### Institut Lumière

25 rue du Premier Film (8<sup>e</sup>)  
04 78 78 18 95  
institut-lumiere.org

#### **Accès :**

**Métro D** : arrêt Monplaisir Lumière

### Halles de Lyon Paul Bocuse

102 cours Lafayette (3<sup>e</sup>)

### Les Subsistances

8 bis quai Saint-Vincent (1<sup>er</sup>)  
04 78 39 10 02  
les-subs.com

#### **Accès :**

**À pied** : depuis les Terreaux (15 min) rejoindre le quai St-Vincent et remonter la Saône.

**Vélo** : station Vélo V Subsistances 1<sup>er</sup>, Conservatoire 9<sup>e</sup>, Conservatoire bis 4<sup>e</sup>.  
(2 roues : parking à l'intérieur)

**Bus** : C14, 19, 31, 40. Arrêt : Les Subsistances ou passerelle Homme de la Roche.  
**Voiture** : parking Lyon Parc Auto Terreaux.

### Maison de la Danse

8 avenue Jean Mermoz (8<sup>e</sup>)  
04 72 78 18 00  
maisondeladanse.com

### Musée des Confluences

86 quai Perrache (2<sup>e</sup>)  
04 28 38 12 12  
museedesconfluences.fr

### Musée d'Art Contemporain

81 quai Charles de Gaulle (6<sup>e</sup>)  
04 72 69 17 19  
mac-lyon.com

### Musée de l'imprimerie et de la communication graphique

13 rue de la Poulallerie (2<sup>e</sup>)  
04 37 23 65 43  
imprimerie.lyon.fr

### Musée des Beaux-Arts

20 place des Terreaux (1<sup>er</sup>)  
04 72 10 17 40  
mba-lyon.fr

### Musées Gadagne

1 place du Petit Collège (5<sup>e</sup>)  
04 37 23 60 46  
gadagne.musees.lyon.fr

### Musée gallo-romain de Fourvière

17 rue Cléberg (5<sup>e</sup>)  
04 72 38 88 90  
museegalloromain.grandlyon.com

#### **Accès :**

**Métro ligne D**, puis funiculaire Fourvière ou funiculaire Saint-Just, arrêt Minimes  
Parking à proximité du musée

### Musée Jean Couty

1 place Henri Barbusse (9<sup>e</sup>)  
04 72 42 20 00  
museejeancouty.fr

### Musée des tissus et des Arts décoratifs

34 rue de la charité (2<sup>e</sup>)  
04 78 38 42 02  
mtmad.fr

### Nouveau musée Franco-Chinois

Résidence universitaire André Allix  
2 rue Sœur Bouvier (5<sup>e</sup>)  
04 81 65 84 60  
ifc-lyon.co

### Théâtre Comédie Odéon

6 rue Grolée (2<sup>e</sup>)  
04 78 82 86 30  
comedieodeon.com


### Théâtre de la Croix-Rousse

Place Joannès Ambre (4<sup>e</sup>)  
04 72 07 49 49  
croix-rousse.com







Conception, création : 

**LYONendirect** 04 72 10 30 30 Appli Lyon [lyon.fr](http://lyon.fr)

*La ville comme on l'aime, **dynamique***