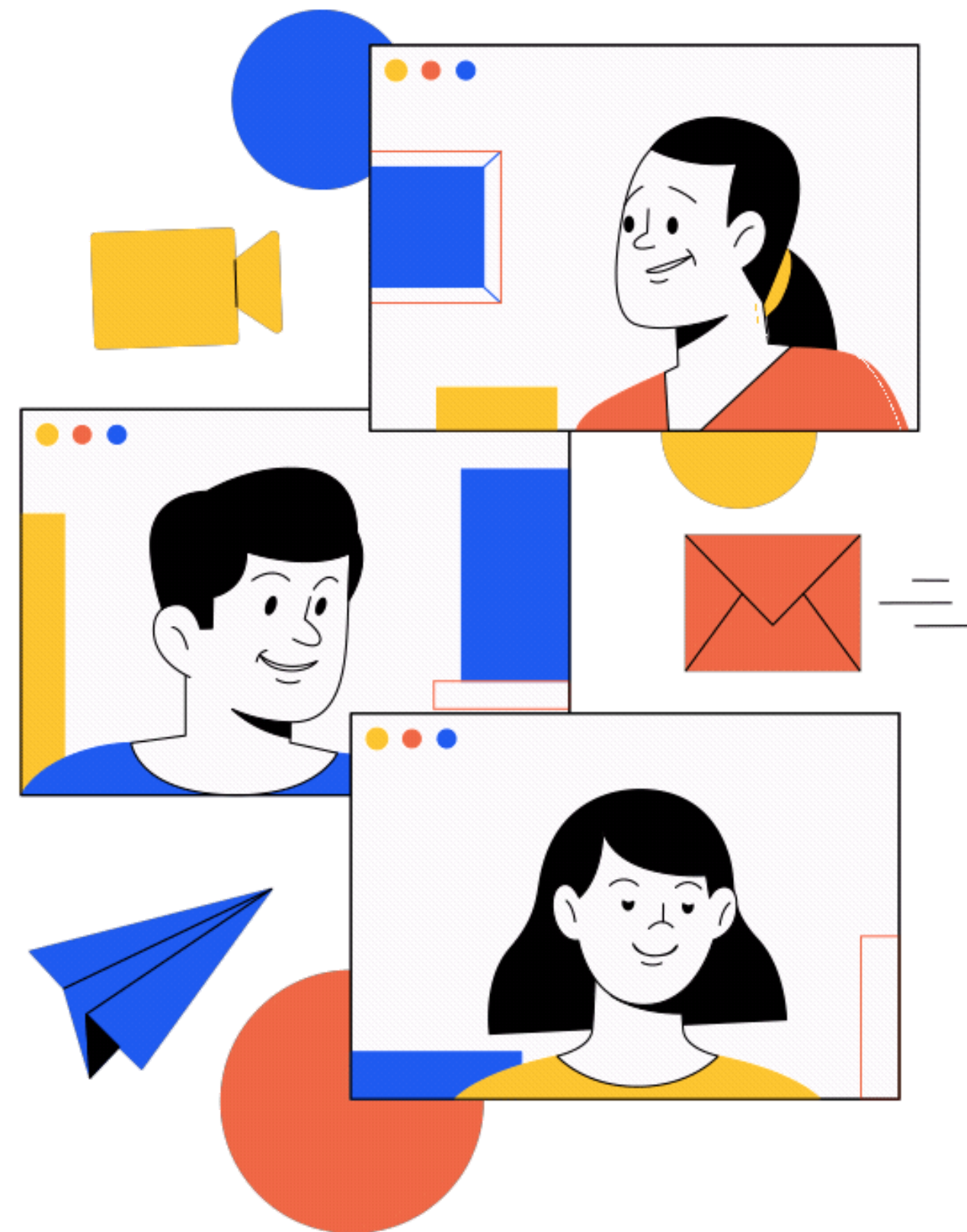


Offres de Bénévolat



Espaces

1. **Accès à la santé / accompagnement**
2. **Accueil / intégration / Inclusion**
3. **Citoyenneté / Droits Humains / Égalité**
4. **Économie / Commerce équitable / Finances tourisme solidaires**
5. **Éducation / Formation**
6. **Engagement / Volontariat en service civique**
7. **Environnement**



**Accès à la santé /
accompagnement**

ADSSSI

La mission

Soutien à la communication : Aidez nous à nous faire voir et entendre !

Nous avons besoin d'un peu d'aide pour la refonte de notre site Wordpress et alimenter nos réseaux sociaux.

Compétences spécifiques

→ Réseaux sociaux,
Wordpress; CSS

Disponibilités

→ Le week-end et
dans la
semaine

Fréquence

→ Régulière

Localisation

→ En présentiel
et distanciel

Contact

→ Delphine MORICHON
communication@idergan.com

Accessible PMR

ADSSSI

Cuisiner pour le marché de Noël

La mission

Nous avons besoin de plats salés ou sucrés à servir tout le 7 décembre 2025 à la Maison Ravier pour notre marché de Noël.

Nous vous fournissons les ingrédients au besoin

Compétences spécifiques

→ Cuisine, pâtisserie

Disponibilités

→ Le week-end ,
à nous déposer
le 7 décembre

Fréquence

→ Ponctuelle

Localisation

→ En distanciel

Contact

→ Delphine MORICHON
communication@idergan.com

Accessible PMR
et mineurs avec
autorisation
parentale

ADSSSI

Aide pour notre Marché de Noël Solidaire

La mission

Viens nous aider à installer, desinstaller et tenir nos stands pour la 6e édition de notre marché de Noël le 7 Décembre 2025, à la Maison Ravier

Compétences
spécifiques

→ être à l'aise en
public

Disponibilités

→ le 7 décembre

Fréquence

→ Ponctuelle

Localisation

→ En présentiel

Contact

→ Delphine MORICHON
communication@idergan.com

Accessible mineurs
avec autorisation
parentale

**Accueil /
Intégration /
Inclusion**

La cimade

La mission

Défense de la dignité et des droits des personnes migrantes. Lutte contre toute forme de discrimination et en particulier contre la xénophobie et le racisme.

Compétences spécifiques

→ être capable de se former et de travailler en droit des étrangers

Disponibilités

→ variable

Fréquence

→ Régulière

Localisation

→ En présentiel

Contact

→ devenirbenevole.lyon.lacimade@gmail.com

Ludiversité

La mission

aide-animateur de jeux adaptés et accessibles à tous et de sensibilisation au handicap

Compétences spécifiques

→ aimer le jeu, être
ouvert et à l'écoute

Disponibilités

→ Variable

Fréquence

→ Régulière

Localisation

→ En présentiel

Contact

→ Gladys Valatx 06.38.85.22.96. ou
ludiversite@free.fr

Accessible
et mineurs
autorisation
PMR
avec

Ludiversité

La mission

aide administrative

Compétences
spécifiques

→ intérêt pour les
papiers, bonne
connaissance en
informatique et
internet, aimer
le jeu

Fréquence

→ Régulière

Disponibilités

→ Un ou deux jours
par mois

Localisation

→ En présentiel

Contact

→ Gladys Valatx 06.38.85.22.96. ou
ludiversite@free.fr

Accessible PMR

YOON

La mission

Les Permanences : Permet de rencontrer du monde et des situations différentes. Très formateur sur le monde de l'emploi et les droits des étrangers

Compétences spécifiques

→ Écoute, être ouvert, sens du contact

Disponibilités

Lundi 13H30-16H30
Mercredi 9H30-11H30 Jeudi 8H30-12H30

Fréquence

→ Régulière

Localisation

→ En présentiel

Contact

→ contact@yoonfrance.com
- 07 82 45 44 06

Accessible PMR

YOON

La mission

Les Ateliers : Développer votre confiance en vous compétences en animation et mieux communiquer devant un public Culture générale de la recherche d'emploi en France.

Compétences spécifiques

→ Écoute, faire preuve d'ouverture, sens du contact.

Disponibilités

→ Lundi 13H30-16H30
Mercredi 9H30-11H30 Jeudi 8H30-12H30

Fréquence

→ Régulière

Localisation

→ En présentiel

Contact

→ contact@yoonfrance.com
- 07 82 45 44 06

Accessible PMR

YOON

La mission

Les Formations : Permet de développer votre confiance en vous et vos compétences en animation, des connaissances poussées sur les thématiques, un levier pour une intégration au-delà de l'emploi, nombreux échanges.

Compétences spécifiques

→ Écoute, faire
preuve d'ouverture,
sens du contact.

Disponibilités

→ Lundi 13H30-
16H30
Mercredi 9H30-
11H30 Jeudi
8H30-12H30

Fréquence

→ Régulière

Localisation

→ En présentiel

Contact

→ contact@yoonfrance.com
- 07 82 45 44 06

Accessible PMR

YOON

La mission

Le Copilotage : Création d'une relation de proximité dans la durée avec une personne étrangère. Découvrez quels obstacles et quelles solutions existent en vivant l'expérience aux côtés du Yooner que vous accompagnez.

Compétences spécifiques

→ Faire preuve de
rigueur, sens de
l'organisation, à
l'écoute et ouvert.

Fréquence

→ Régulière

Disponibilités

→ Lundi 13H30-
16H30
Mercredi 9H30-
11H30 Jeudi
8H30-12H30

Localisation

→ En présentiel

Contact

→ contact@yoonfrance.com
- 07 82 45 44 06

Accessible PMR

YOON

La mission

Je coanime un atelier de technique de recherche d'emploi pour des nouveaux arrivants / réfugiés.

Compétences spécifiques

→ Connaitre la
recherche d'emploi

Disponibilités

→ Une demi-journée
par semaine

Fréquence

→ Régulière

Localisation

→ En présentiel

Contact

→ Maïa BOUREILLE
contact@yoonfrance.com
- 07 82 45 44 06

Accessible PMR

YOON

La mission

Je participe aux permanences de 1er accueil et d'information des personnes étrangères (nouveaux arrivants / réfugiés)

Compétences spécifiques

→ Connaitre la recherche d'emploi

Disponibilités

→ Une demi-journée par semaine

Fréquence

→ Régulière

Localisation

→ En présentiel

Contact

→ Maïa BOUREILLE
contact@yoonfrance.com
- 07 82 45 44 06

Accessible PMR

**Citoyenneté /
Droits Humains /
Égalité**

Weavers

La mission

Créer du lien social avec des personnes exilées lors d'activités conviviales

Compétences spécifiques

→ être à l'aise avec un public vulnérable, exilé

Disponibilités

→ La semaine

Fréquence

→ Ponctuelle

Localisation

→ En présentiel

Contact

→ Maeva AUBARET
maeva.aubaret@
weaversfrance.org

Accessible PMR
et mineur avec
autorisation

Weavers

La mission

Mentorer une personne exilée : Parmi les difficultés rencontrées par les personnes exilées, il y a le manque de lien social avec des personnes locales

Compétences spécifiques

→ avoir envie !

Disponibilités

→ 5h par mois
pendant 3 mois

Fréquence

→ Régulière

Localisation

→ En présentiel

Contact

→ Maeva AUBARET
maeva.aubaret@
weaversfrance.org

Accessible PMR

**Economie /
Commerce
équitable /
Finances tourisme
solidaires**

Artisans du Monde Lyon Ouest

La mission

Trésorerie et comptabilité dans notre association

Compétences spécifiques

Connaissances
comptables
intérêt pour le
commerce
équitable

Disponibilités

Pas d'horaire fixe,
tout au long de
l'année

Fréquence

Régulière

Localisation

En présentiel et
distanciel

Contact

Irène Jacquaz - :
ijacquaz@gmail.com

Accessible PMR

**Éducation /
Formation**

Partage avec les enfants du monde

La mission

Tenir un stand/atelier sur un évènement de solidarité internationale

Objectif : Aller à la rencontre du public lyonnais sur des événements ciblés.

Compétences spécifiques

→ Intérêt pour le secteur de la solidarité internationale
Savoir parler de l'association en public

Disponibilités

→ Variable

Fréquence

→ Ponctuel

Localisation

→ En présentiel

Contact

→ Laurine FERNANDES DIAS
laurine.fernandes@partage.org

Accessible PMR
et mineur avec
autorisation

Partage avec les enfants du monde

Ambassadeur·rice en ligne

Contexte : Soutenir PARTAGE depuis chez soi, via les réseaux sociaux

La mission

Compétences
spécifiques

→ Intérêt pour le secteur
de la solidarité
internationale et les
réseaux sociaux

Disponibilités

→ Variable

Fréquence

→ Ponctuel

Localisation

→ En distanciel

Contact

→ Laurine FERNANDES DIAS
laurine.fernandes@partage.org

Accessible PMR
et mineur avec
autorisation

Partage avec les enfants du monde

La mission

Sensibilisation à l'éducation à la citoyenneté et à la solidarité internationale (ECSI) : Jeu pédagogique sur les droits de l'enfant, à animer

Compétences spécifiques

→ Intérêt pour le secteur de la solidarité internationale et être à l'aise avec les enfants

Disponibilités

→ La semaine

Fréquence

→ Régulière

Localisation

→ En présentiel

Contact

→ Laurine FERNANDES DIAS
laurine.fernandes@partage.org

Accessible PMR

Partage avec les enfants du monde

La mission

Organisation d'un événement solidaire dans un but de collecte afin d'envoyer de l'argent à nos partenaires à l'étranger

Compétences spécifiques

Aimer l'évènementiel -
Intérêt pour le secteur
de la solidarité
internationale

Disponibilités

La semaine et/ou le
week-end

Fréquence

Ponctuel

Localisation

En présentiel

Contact

Laurine FERNANDES DIAS
laurine.fernandes@partage.org

Accessible PMR
et mineur avec
autorisation

Partage avec les enfants du monde

La mission

Aidez nous pour la communication à PARTAGE !

Compétences spécifiques

→ Aimer la communication
Intérêt pour le secteur de la solidarité internationale

Disponibilités

→ Flexible

Fréquence

→ Régulière

Localisation

→ En présentiel et distanciel

Contact

→ Laurine FERNANDES DIAS
laurine.fernandes@partage.org

Accessible PMR
et mineur avec
autorisation

Partage avec les enfants du monde

La mission

Aidez-nous à créer un événement phare sur Lyon pour **PARTAGE**. L'association manque de visibilité, nous souhaitons organiser un événement sur le territoire lyonnais

Compétences spécifiques

→ Créativité - Intérêt pour
le secteur de la
solidarité internationale

Disponibilités

→ Flexible

Fréquence

→ Régulière

Localisation

→ En présentiel et
distanciel

Contact

→ Laurine FERNANDES DIAS
laurine.fernandes@partage.org

Accessible PMR
et mineur avec
autorisation

Tout va bien

La mission

Journaliste citoyen dans notre média de solutions

Compétences spécifiques

Avoir envie de
découvrir et faire
connaître des
solutions sociales et
environnementales
Etre à l'aise écrit et
en relationnel

Disponibilités

Variable

Fréquence

Ponctuel

Localisation

En présentiel et
distanciel

Contact

contact@toutvabienlejournal.org

Accessible
et mineurs
autorisation
PMR
avec

Tout va bien

La mission

Animateur jeunesse sur l'éducation aux médias

Compétences spécifiques

Expérience dans les
médias et
l'enseignement idéal
Envie de former à
l'esprit critique via
l'educ pop

Disponibilités

Variable

Fréquence

Ponctuel

Localisation

En présentiel et
distanciel

Contact

contact@toutvabienlejournal.org

Accessible
et mineurs
autorisation
PMR
avec

Engagement / Volontariat

Les enfants du Tarmac

La mission

Mission en Service Civique (24h pour 8mois)
Propose des animations dans un tiers-lieu d'activités artistiques

Compétences spécifiques

être à l'aise en
public, aimer les
activités
artistiques

Disponibilités

Dès Novembre

Fréquence

Régulière

Localisation

En présentiel

Contact

Mailys:
mminvielle@laligue69.org

Accessible
et mineur
autorisation
PMR
avec

Programme de Réussite Éducative (PRE)

La mission

Mission en Service Civique (24h pour 8mois)
Participe à la réussite éducative des enfants et adolescents

Compétences spécifiques

être à l'aise en public, aimer les jeux et les enfants

Disponibilités

Dès Novembre

Fréquence

Régulière

Localisation

En présentiel

Contact

Mailys:
mminvielle@laligue69.org

Accessible PMR

Lou Novio Jouen

La mission

Mission en Service Civique (24h pour 8mois)

Participe à un projet de podcast pour encourager le dialogue interculturel !

Compétences spécifiques

être à l'aise en
public, aimer les
podcasts et les
histoires

Disponibilités

Dès Novembre

Fréquence

Régulière

Localisation

En présentiel

Contact

Mailys:
mminvielle@laligue69.org

Accessible
et mineur
autorisation
PMR
avec

Les petites cantines villeurbanne

La mission

Mission en Service Civique (24h pour 8mois)
Soutien à l'animation d'un restaurant de quartier

Compétences spécifiques

être à l'aise en
public, aimer
cuisiner et
échanger

Disponibilités

Dès Décembre

Fréquence

Régulière

Localisation

En présentiel

Contact

Mailys:
mminvielle@laligue69.org

Accessible
et mineur
autorisation
PMR
avec

AICHA

La mission

Mission en Service Civique (24h pour 8mois)

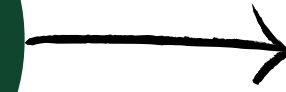
Agis pour la préservation et la valorisation de la biodiversité, de la nature et des paysages au Maroc

Compétences spécifiques



protection de
l'environnement
, bricolage

Disponibilités



Dès Décembre

Fréquence



Régulière

Localisation



En présentiel

Contact



Mailys:
mminvielle@laligue69.org

Environnement

AVSF – Agronomes et Vétérinaires Sans Frontières

La mission

Participer aux actions de sensibilisation, mobilisation et communication d'AVSF !

Compétences spécifiques

→ être à l'aise avec les primaires, connaissance des enjeux de solidarité internationale

Disponibilités

→ variable

Fréquence

→ Ponctuelle

Localisation

→ En présentiel

Contact

→ Carline MAINENTI
c.maintenti@avsf.org

Accessible PMR

Grains green

La mission

Gestion de projet évènementiel

Compétences spécifiques

→ organisation
gestion du stress et

Disponibilités

→ Préparation Présence
obligatoire le 26/02
préparation + le
27/02

Fréquence

→ Ponctuelle,
Régulière

Localisation

→ En présentiel et
distanciel

Contact

→ Rosa Al juhmany - Présidente de
l'association -
direction@grainsgreen.org

Solidarité Afrique

Animation d'une Ressourcerie solidaire

La mission

Tri des arrivées de don, bricolage, remise en rayon, vente, sensibilisation à la consommation responsable : venez animer une boutique qui respire la seconde main !

Compétences spécifiques

→ bricolage et relationnel

Disponibilités

→ la semaine, le week end

Fréquence

→ Régulière

Localisation

→ En présentiel

Contact

→ contact@solidarite-afrique.com

Accessible mineurs
avec autorisation

Solidarité Afrique

La mission

Animation d'un stand de papier cadeaux

Compétences
spécifiques

→ relationnel

Fréquence

→ Régulière

Disponibilités

→ Les week-ends de novembre, puis 7j/7 de 10h à 20h en décembre (jusqu'à Noël).

Localisation

→ En présentiel

Contact

→ contact@solidarite-afrique.com

Accessible
et mineurs
autorisation
PMR
avec

**Partage et
promotion des
cultures**